



*Samhandle i forskning –  
Gi pasienter med ADHD  
tilbud om deltagelse i  
forskning på Helgeland*

Venke A Grane

Spesialist i nevropsykologi/PhD Cand.

Nevropsyk. avd./UiO

21.01.21

Kvalitet

Respekt

Trygghet

# Forskningsgruppen

## Cognitive Control in adult ADHD II

HELSE NORD



UiT  
NORGES  
ARKTISKE  
UNIVERSITET

HELSE SØR-ØST

SYKEHUSET I VESTFOLD

UiO • Universitetet i Oslo



Helgeland  
Hospital

UC Berkeley

ADHD Norge

UiT

UiO

Sykehuset i Vestfold

UC Calgary



# Pågående studie «adult ADHD II»

***Tittel: Deficits of inhibitory and attentional control in adult ADHD, and their improvement through neuromodulation***

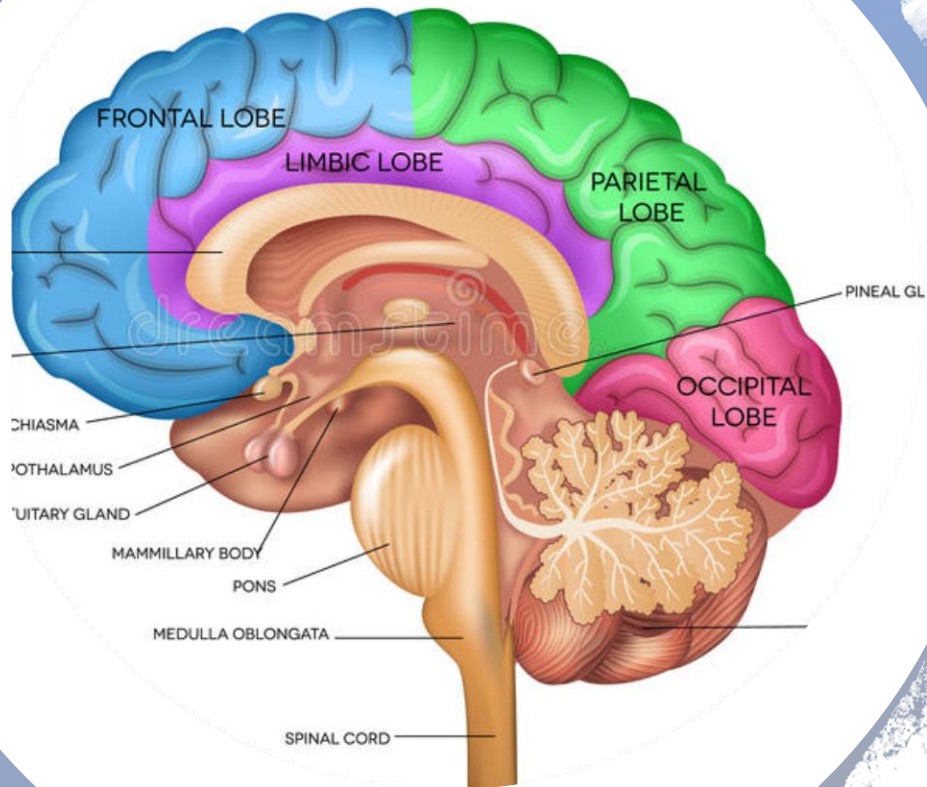
Prosjektstart: 01.01.20

Lokal prosjektgruppe i HSYK

- Tor Endestad (prosjektleder)
- Venke Arntsberg Grane (prosjektgruppeleder)
- András Puszta (post doc)
- Anne Kristin Solbakk
- Rene Huster
- Ingrid Funderud



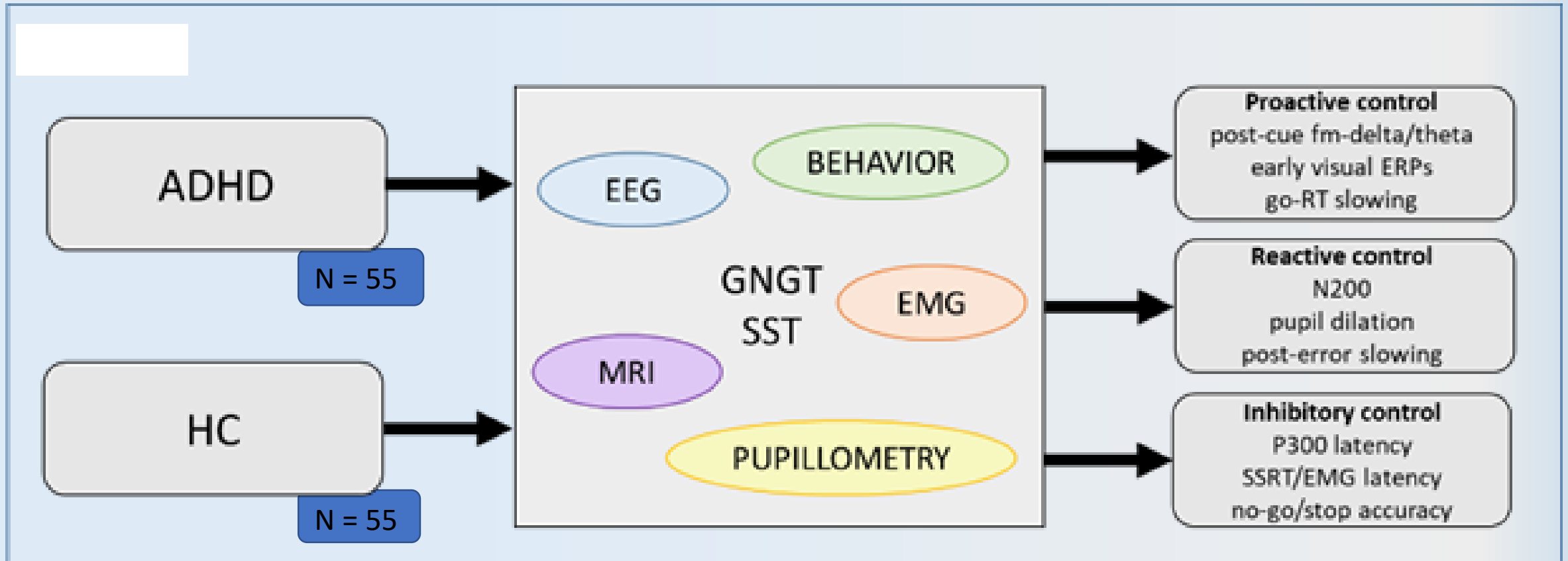
# Studerer forholdet mellom hjernens funksjon og atferd (Nevropsykologi)



- ✓ Bruker metoder som tester, målinger, samtale og rapporteringsskjema (pasient/komparent)
- ✓ Deltager utfører standardiserte og normerte tester - utviklet for å utrede kognitive og psykologiske funksjoner/symptomer
- ✓ Kognitive funksjoner: oppmerksomhet/ konsentrasjon, innlæring, språk, hukommelse, prediksjon og korreksjon av avvik, hemme innlærte- og automatiserte impulser.
- ✓ Studerer nevrofysiologisk grunnlag for hjernefunksjoner – kognitive kontrollfunksjoner



## Del 2: *Comparative study*



## *Del 3: Double-blind treatment study*

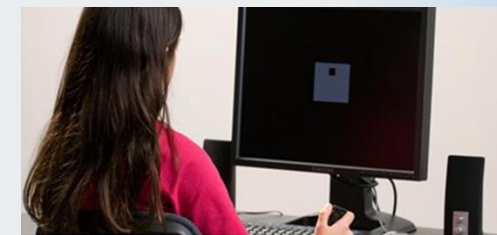


- Adult ADHD treatment and sham-NF/tDCS procedure
- EEG- Neurofeedback/tDCS:
  - ✓ “proactive control”
  - ✓ “response inhibition”
  - ✓ Functioning in everyday living
- Collaboration - research group at UiT

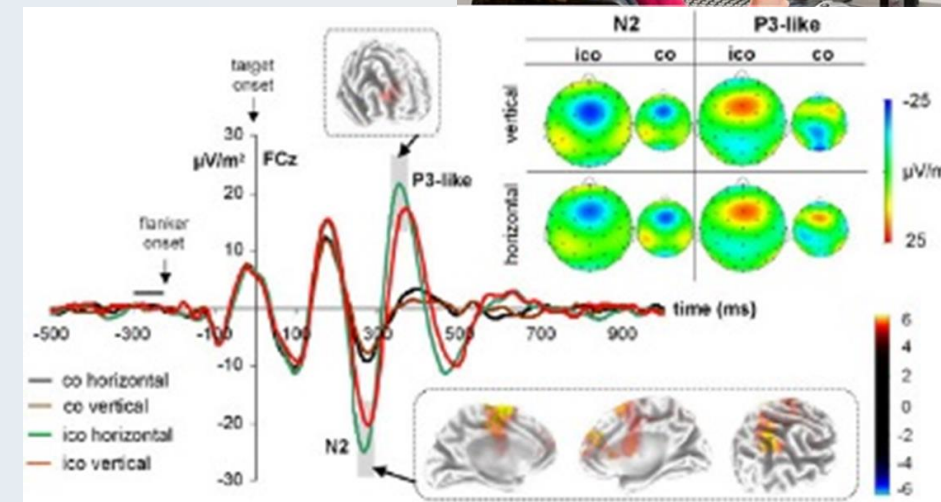


Del 2:

# Rekruttere voksne pasienter med kjent ADHD til forskningsstudie



- Kriterier for å delta
  - ✓ Diagnostisert med ADHD
  - ✓ Alder mellom 18 – 68 år
  - ✓ Snakke skandinavisk flytende
- Kan ikke rekrutteres inn (eksklusjonskriterier)
  - ✓ Komorbiditet med autismspekterforstyrrelse, Tourette's syndrom, Bipolar II, tidligere/pågående psykoselidelse (< 2 år), suicidal atferd siste 6 mnd.
  - ✓ Pågående rusmisbruk/historie med bruk/avhengighet (behandlingskrevende siste 2 år)
  - ✓ Premorbid nevrologisk skade/sykdom (e.g. epilepsi, hodetraume med funn)
  - ✓ Ubehandlet/ikke regulert metabolsk sykdom
  - ✓ IQ < 80





# Forskningsprotokollen

Clinical  
assessment

- ✓ Intervju
- ✓ Self-/
- ✓ Informant  
clinical/EF  
symptom  
report

Cognitive  
Assesement

- ✓ Attention  
control
- ✓ Prediction
- ✓ Executive
- ✓ IQ-  
screening

Experimental  
EEG tests



# Forskningsprotokollen

Clinical  
Assessment

Neuropsychological  
Assesement

Experimental  
tasks and EEG

- ✓ Stop Signal Task
- ✓ Internal/eksternal attention
- ✓ Working Memory





*Ønsker i samarbeid med kommunehelsetjenesten å finne løsning for:  
rekruttering av pasienter til forsknings studien, del 2  
Vi trenger informasjon til pasient – samtykke – henvisning ....*

# Mål for samhandling på forskning



- ✓ Bidra til at pasienter kan delta i studier
- ✓ Styrke forskningen
- ✓ Styrke samhandlingen
- ✓ Bidra til kompetanseøkning – formidling av forskningsresultater
- ✓ Oppdage muligheter for forskning i distriktene



THANK YOU  
FOR YOUR  
ATTENTION



*Finansiering:* Helse Nord, Helgelandssykehuset, NevSom

*Rek Nord:* godkjent

*Personvernombud:* godkjent

*Brukermedvirkning:* ADHD Norge

