

 **HELGELANDSSYKEHUSET**  
HELGELAANTEN SKIEMTJEGÆTIE



## DMS Sør-Helgeland

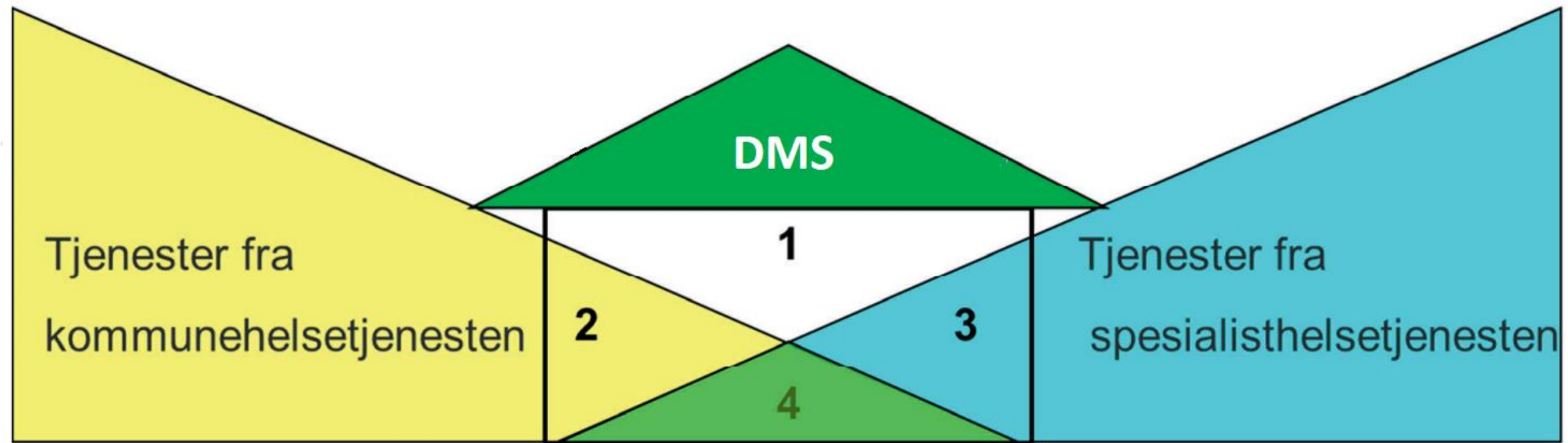
Møte i OSO

11.3.2021

Kvalitet

Respekt

Trygghet



- 1 Administrasjon og systemarbeid
- 2 Kommunale tjenester og / eller interkommunalt samarbeid
- 3 Desentraliserte spesialisthelsetjenester
- 4 Samarbeidstiltak mellom kommunehelsetjenesten og spesialisthelsetjenesten

(Lappegård, 2016:98)

### Spesialist-helsetjenester

- Poliklinikk
- Dialyse, cytostatika, infusj.
- Bildediagnostikk
- Dagkirurgi
- Ambulansestasjon

### Kommunale helse- og omsorgstjenester

- Senger
- Frisklivssentral
- Hjemmesykepleie
- Forvaltningskontor, etc

### Interkommunale tjenester

- Legevakt
- ØHD
- Fysio- og ergoterapi
- Responssenter
- Brukerorganisasjoner
- Etc

### Samhandlingstjenester

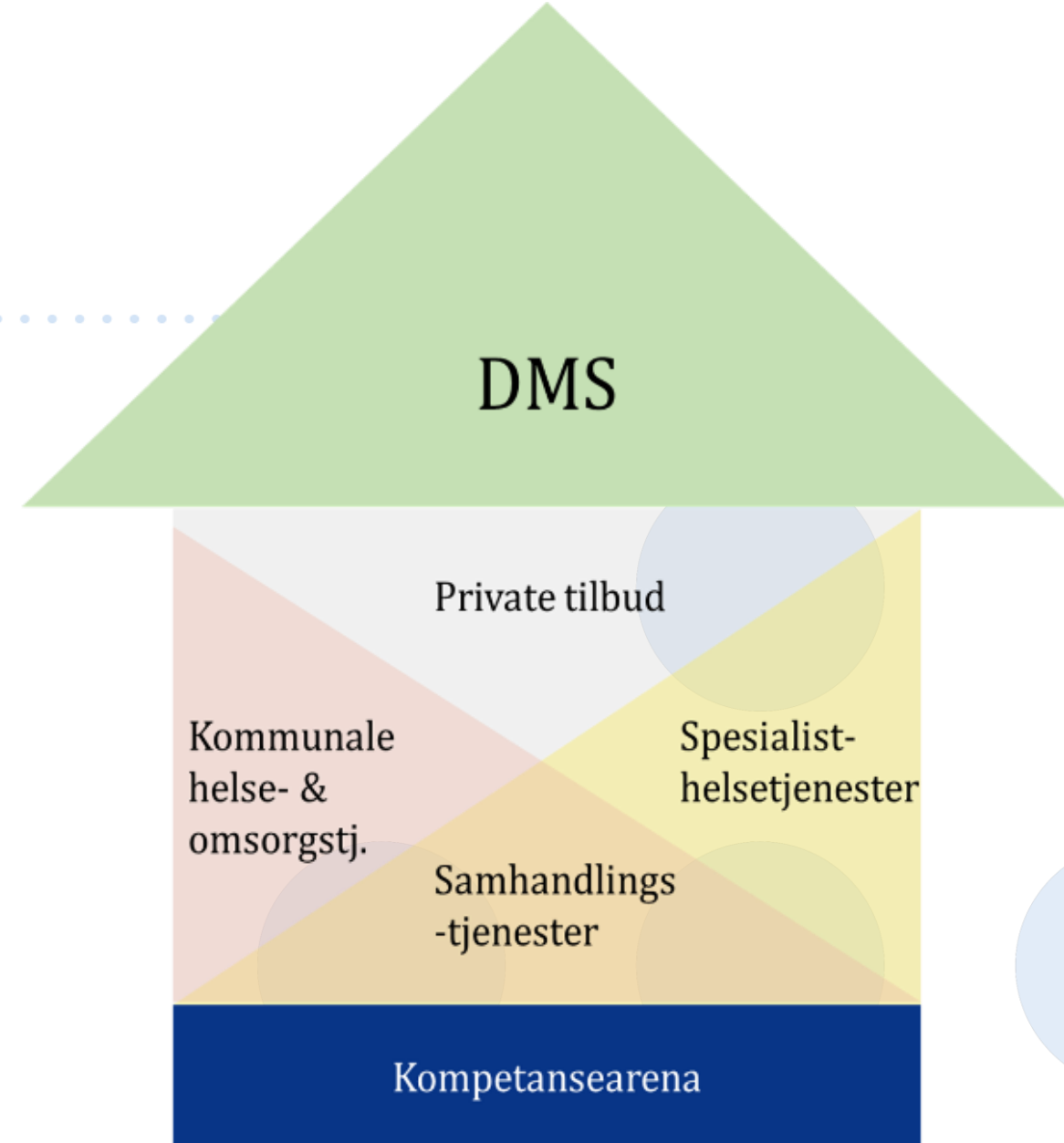
- Etterbehandling (intermediær)
- Ambulerende tjenester
- DPS, BUP - psykisk helse og rus
- Etc

### Private tilbud

- Tannlege
- Fysioterapi
- Apotek
- Etc

### Kompetansearena

- Robuste fagmiljø
- Innovasjon
- FoU



Illustrasjon hentet fra Sykehusbygg HF (Dahl, 2018)

# DMS Bakgrunn

---

- Forankret i følgende styrevedtak:
  - Vedtak i sak 61/2016
  - Vedtak i sak 75/2016
  - Delvedtak i sak 104-2016
  - Vedtak i sak 23/2018
  - Vedtak i sak 50/2018
  - Vedtak i sak 87/2018



# DMS bygger på:

- Mulighetsstudie i 2014
- Skisseprosjekt 2015
- Konseptfaserappport 2016
- Tillegg konseptfaserappport og kvalitetssikring 2017
- Forprosjektrapport 2018



DET KONGELIGE  
HELSE- OG OMSORGSDEPARTEMENT

**Meld. St. 19**  
(2018–2019)  
Melding til Stortinget

Folkehelsemeldinga  
Gode liv i eit trygt samfunn

DET KONGELIGE  
HELSE- OG OMSORGSDEPARTEMENT

**Meld. St. 26**  
(2014–2015)  
Melding til Stortinget

Fremtidens primærhelsetjeneste  
– nærhet og helhet

DET KONGELIGE  
HELSE- OG OMSORGSDEPARTEMENT

**Meld. St. 11**  
(2015–2016)  
Melding til Stortinget

Nasjonal helse- og sykehusplan  
(2016–2019)

DET KONGELIGE  
HELSE- OG OMSORGSDEPARTEMENT

**Meld. St. 7**  
(2019–2020)  
Melding til Stortinget

Nasjonal helse- og sykehusplan  
2020–2023

DET KONGELIGE  
NÆRINGS- OG FISKERIDEPARTEMENT

**Meld. St. 18**  
(2018–2019)  
Melding til Stortinget

Helsenæringen  
Sammen om verdiskaping og bedre tjenester

DET KONGELIGE  
HELSE- OG OMSORGSDEPARTEMENT

**Meld. St. 15**  
(2017–2018)  
Melding til Stortinget

Leve hele livet  
En kvalitetsreform for eldre

DET KONGELIGE  
HELSE- OG OMSORGSDEPARTEMENT

**Meld. St. 34**  
(2015–2016)  
Melding til Stortinget

Verdier i pasientens helsetjeneste  
Melding om prioritering

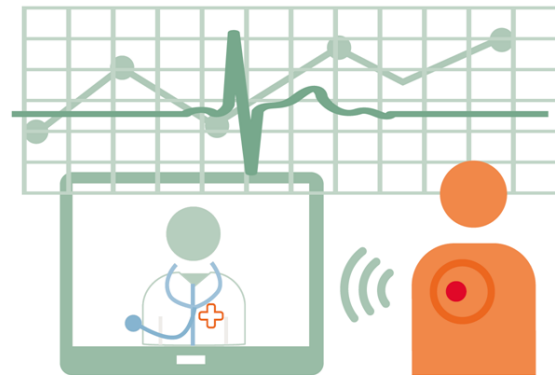
DET KONGELIGE  
HELSE- OG OMSORGSDEPARTEMENT

**Meld. St. 11**  
(2018–2019)  
Melding til Stortinget

Kvalitet og pasientsikkerhet 2017

## Fokus og mål:

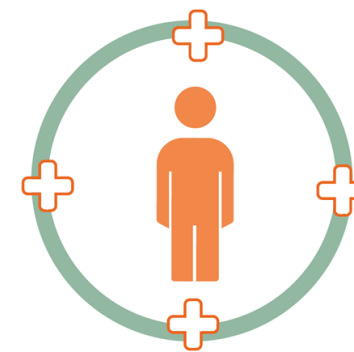
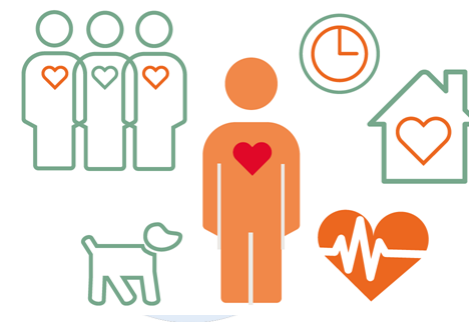
- Desentraliserte spesialisthelsetjenester hvor tjenesten tilbys nærmest mulig pasientene er et viktig mål
  - 80 % av alle polikliniske konsultasjoner i HSYK
- Økt spesialisering og begrenset tilgang på helsepersonell, gir både utfordringer og muligheter.
  - Bærekraft, innovative arbeidsmåter
- Utvikling av tilbud og tjenester i samarbeid med kommunene



# MÅL

---

- Samfunns mål:
  - DMS Sør-Helgeland skal bidra til et tilgjengelig, effektivt og godt koordinert helsetjenestetilbud for befolkningen på Sør-Helgeland i samsvar med nasjonale helseplaner
- Effektmål:
  - DMS Sør-Helgeland skal legge til rette for et helhetlig og godt helsetjenestetilbud både kommunalt, interkommunalt, innen spesialisthelsetjenesten og mellom nivåene





## DMS-et skal:



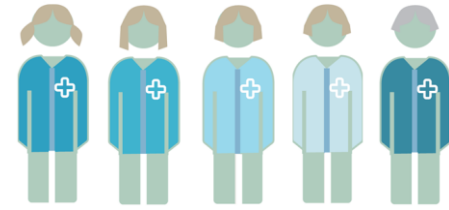
- Bidra til helsefremmende, koordinerte og effektive behandlingsforløp
- Vektlegge egenmestring, tidlig intervensjon og forebygge funksjonstap
- Bidra til bedre samhandling og tverrfaglige tilbud
- Tilby og tilrettelegge for forutsigbare spesialisthelsetjenester og interkommunale tilbud
- Øke andelen polikliniske tjenester (volum og type) i DMS-et i forhold til i dag
- Hindre unødvendige innleggelser/re-innleggelser

## DMS-et skal:



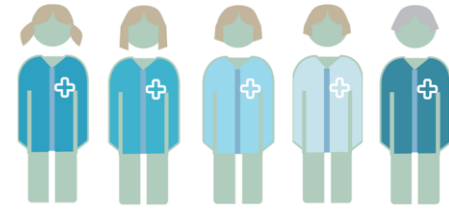
- Bidra til tidlig utskrivning fra sykehus
- Være en kompetansearena for spesialisthelsetjenesten og kommunene
- Redusere reisekostnader for befolkningen i Sør-Helgeland
- Være et kvalitativt godt og attraktivt helsetjenestetilbud
  - DMS-et vil føre til kortere reisevei, og legger til rette for at flere av pasientene som er bosatt på Sør-Helgeland, velger det desentraliserte spesialisthelsetjenestetilbudet
- Være en attraktiv arbeidsplass
- Være et fleksibelt bygg som kan utnyttes på tvers av fagområder

## Følgende tilbud er planlagt i DMS-et:



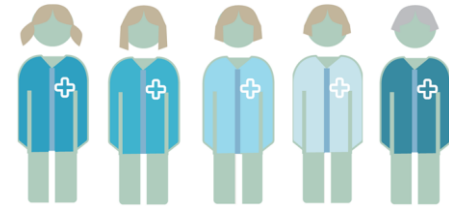
- Hjerte og karsykdommer:
  - Hjertepoliklinikk: AEKG, EKKO, kontroll pacemaker og kontroll av hjertesviktpasienter
- Billeddiagnostikk:
  - Konvensjonell røntgen, ultralyd og computertomografi. Benyttes elektivt av poliklinikk og fastleger og i akutte situasjoner av legevakten
- Dialyse:
  - Driftes av fødeavdelingen. 4 dialysestasjoner.
- Pediatri:
  - Føde og barsel. Ambulering av barnelege.

## Følgende tilbud er planlagt i DMS-et:



- Kjemoterapi/Infusjonspoliklinikk:
  - Cytostatika, infusjonsbehandling og medikamenter for andre degenerative lidelser og spesielle syndromer som kan administreres lokalt. 2 plasser.
- Gynekologi:
  - Vanlig gynekologiske undersøkelser, ultralyd
- Øre-nese-hals:
  - ØNH-endoskopier og -konsultasjoner
  - Audiograf
- Nevrologi
- Blodtransfusjon og blodtapping

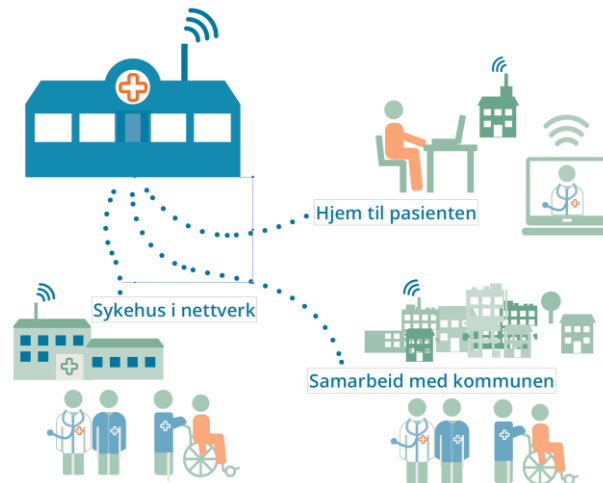
## Følgende tilbud er planlagt i DMS-et:



- Ortopedi:
  - Konsultasjoner med utredning, vurdering og behandling, kontroll etter operasjon, telemedisin
- Kirurgi
  - Dagkirurgi og småkirurgiske inngrep
- HUD
  - Vanlig konsultasjon og administrering av lysbehandling, billedstøttene kontroller av hudlidelser
- Øye
  - Utredning og behandling av vanlige øyesykdommer og mindre inngrep. Etableres innen år 2030

# Samhandling og helhetlig pasientforløp

- Intermediære døgnplasser (samhandling og helhetlige pasientforløp)
  - Tilrettelagt for oppfølging før/istedenfor/etter sykehusopphold. Løsninger for effektiv drift og bemanning i samarbeid med kommunene. Totalt 10 rom hvorav 2 er kommunale ØHD/KAD



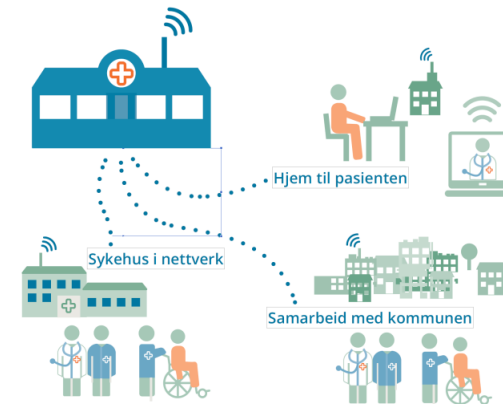
# Intermediær

---

- Bedre samhandling, koordinering:

- Tilbud nærmere hjemmet

- Flere tilbud i kommunene



- Reduserer sykehusbruk, reduserer liggetid

# Pasientgrupper

Eldre

Pasienter med kroniske lidelser

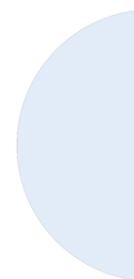
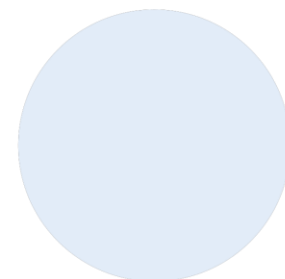
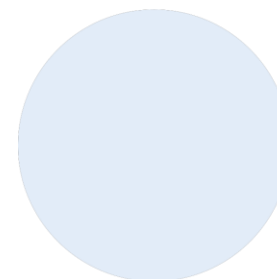
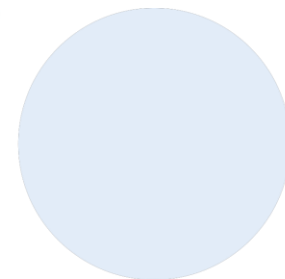
Fra kirurgisk og medisinsk sykehusavdeling

Geriatrici

Palliative care

Akutt

Rehabilitering







## DMS Sør-Helgeland

- Prehospital bilambulanse
- Hjerte og kar
- Billeddiagnostikk
- Pediatri (føde og barsel)
- Dialyse
- Kjemoterapi/infusjon
- Gynekologi
- Øre-nese-hals
- Ortopedi
- Kirurgi
- Hud
- Øye
- Intermediær
- Nevrologi

# DMS – Hvor er vi og hvor skal vi

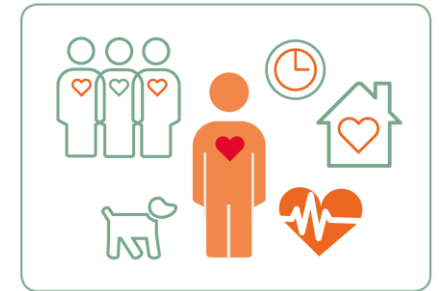
---

- Prosjektering – Organisasjonsutvikling
  - Medvirkning og involvering
  - Utarbeiding av driftsmodell
  - Oppbygging av struktur for aktivitet
  - Samhandling og samarbeid på tvers
  - Oppstart og drift
    - Pasientsikkerhet og kvalitet



# Samarbeid med og mellom kommunene

- DMS-et har en unik mulighet til å ta samhandling til et nytt nivå for å få til helhetlige og koordinerte tjenester
  - Pasientens helsetjeneste, lære av hverandre, gode pasientforløp, IKT-Systemer → pasienten vil oppleve en sammenhengende helsetjeneste på tvers av sykehus og den kommunale helse- og omsorgstjenesten
- Etablering av god samhandlingskultur – tjenester fremstår som samlet



# Samhandlingskultur med og mellom aktørene

---

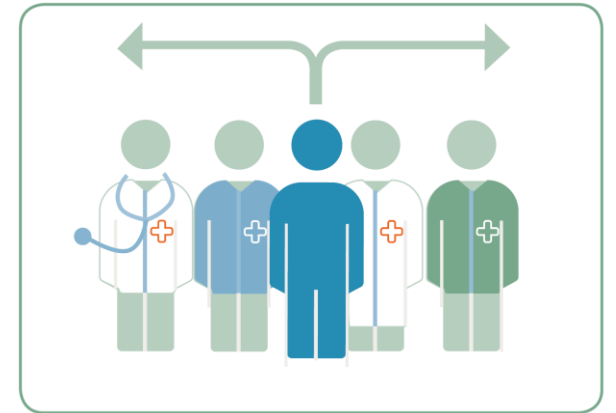
- Bygge kultur
  - Felles eierskap til pasientens behov
  - Vilje til praktiske løsninger
  - God dialog på både strategisk og operativt nivå
- Hva skal vi samhandle om og hvordan
- Felles forståelse og felles planprosesser
  - Felles utgangspunkt og utfordringsbilde, demografi, rekruttering...
- Pasientforløp på tvers og innad i kommune og sykehus
- Utvikling av gode overgangsrutiner
- Samhandling mellom de som yter tjenestene



# DMS-et ved drift:

---

- Oppstartsfasen - interimfasen
  - Rutiner og oppbygging av team
    - Rekruttering, ambulerende og logistikk
    - Arbeidsfordeling, team- og samarbeid mellom fagpersonell
  - Innføring av planlagt aktivitet
  - Pasienter skal oppleve trygghet og kvalitet
    - Tilgjengelig og brukervennlige tjenester av høy kvalitet



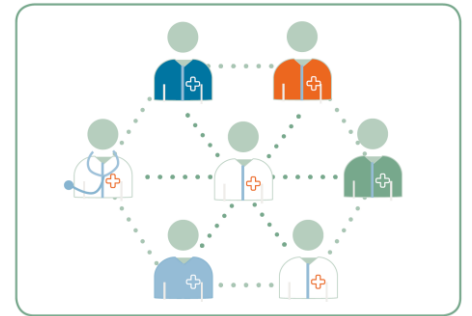
# Bemanning og rekruttering:



- Kontinuerlig fokus på personell- og kompetanseplanlegging
- Sikre personell med nødvendig og riktig kompetanse samt å sikre tilstrekkelig bemanning på kort og lengre sikt
- Samhandlingsmuligheter (jobbglidning/oppgaveglidning)
  - Føde/dialyse, prehospital, sykepleierdrevet
- Tilpassing i bemanning og aktivitet: effektive arbeidsprosesser og innretting av disse
  - Ta i bruk nye arbeidsformer (tar tid)
  - Kompleks logistikk

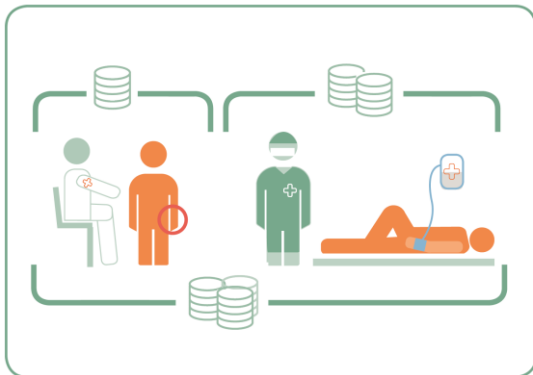
# Fokusområde:

- Spille hverandre gode, felles ansvar for å yte spesialisthelsetjenester til befolkningen
  - Være et foretrukket ambulerende tilbud (nytt, utfordrende, spennende)
  - Trivsel og arbeidsmiljø
- God delingskultur
- Innovasjonshub og utprøvings/testings arena
  - Bruke tjenstedesign
  - Innovative:
    - Tjenestemodeller
    - Organisering og arbeidsprosesser

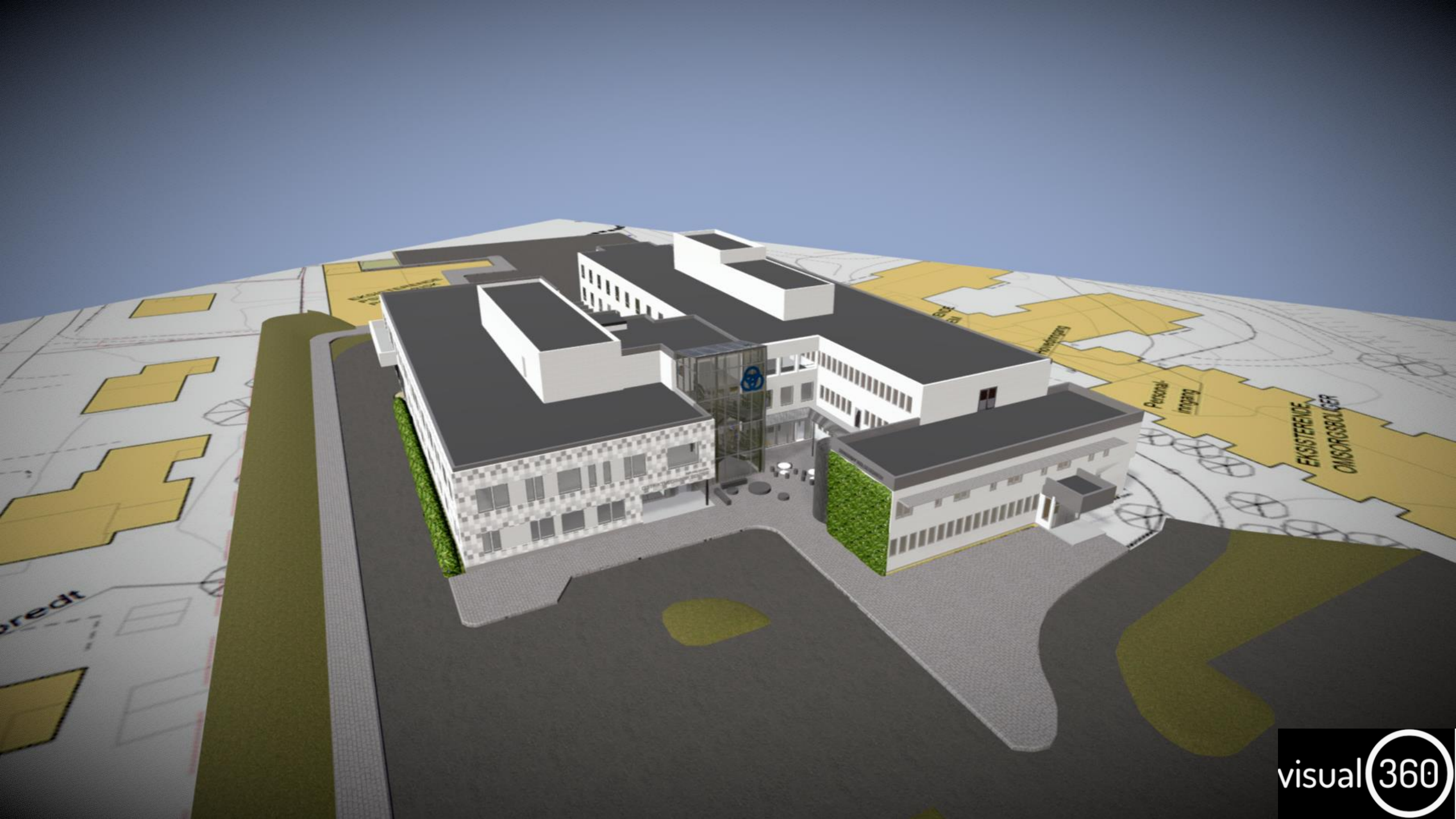


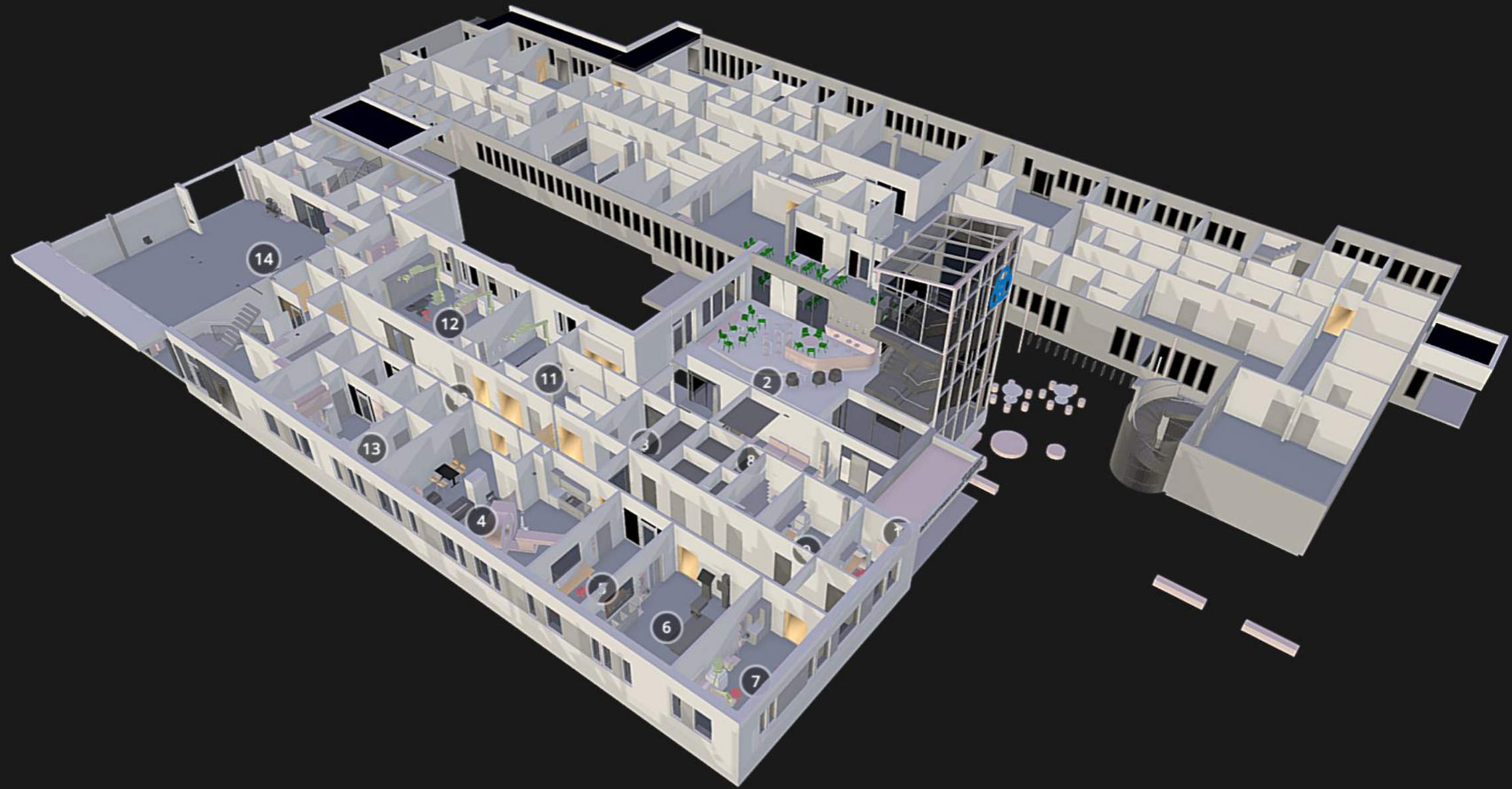
## Fokus videre:

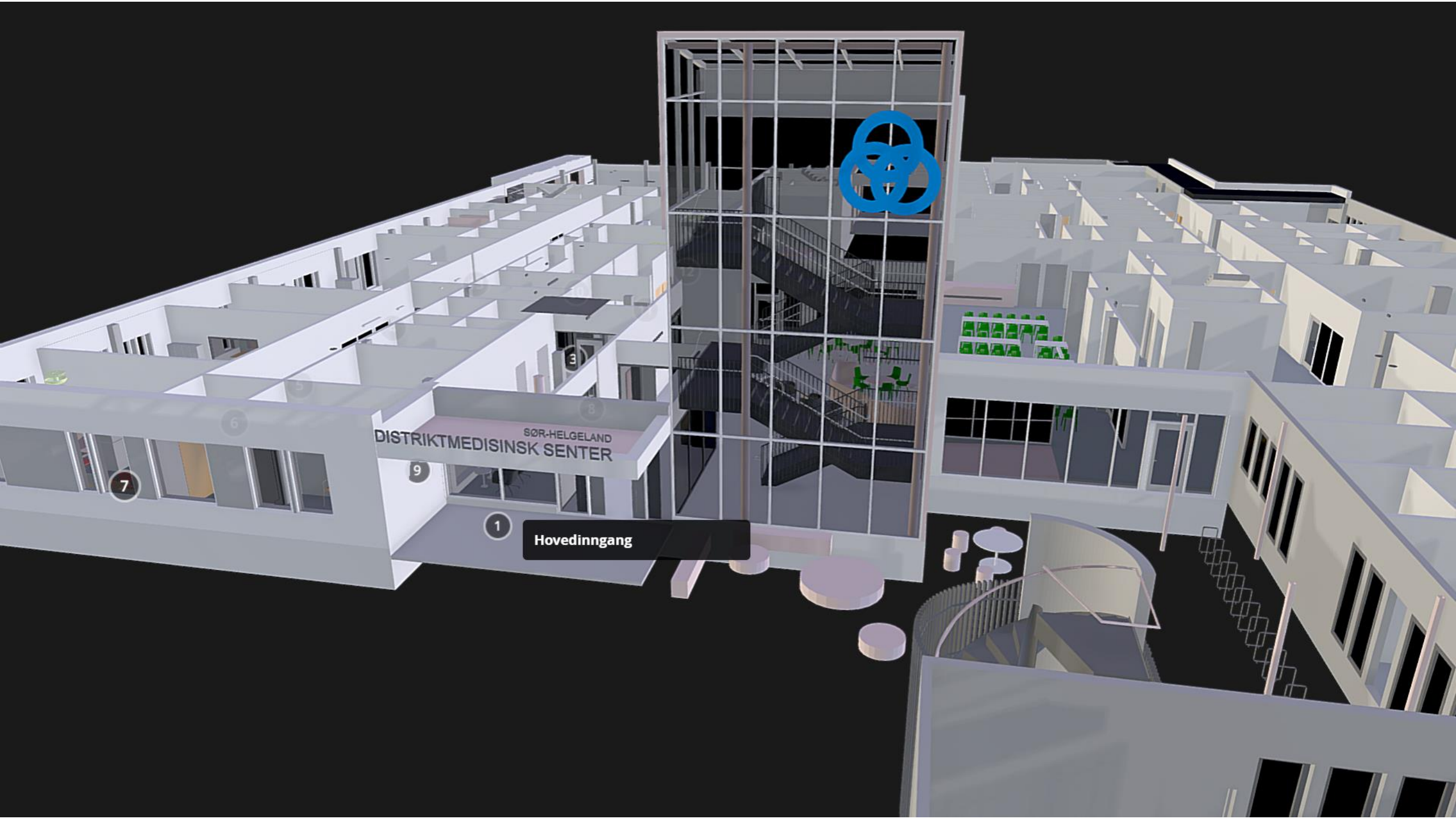
- DMS en forlenget arm av enhetene, et første møte med HSYK for Sør-Helgelendinger
- Tilbud og etterspørsel
  - Unngå overforbruk av tjenester, monitorere forbruk
- Unngåelse av pasientstrøm til andre helseforetak
  - Gjestepasienter
- Nye finansieringsordninger











SØR-HELGELAND  
DISTRIKT MEDISINSK SENTER

1 Hovedinngang

7

6

9

1

8

3

5



2

Vestibyle Plan 1



2

12

3

Avd Bildediagnostikk

10

9

4

5

6

7

13



CT Lab



4

5

**Kontrollrom**

6

7

9



5

6

Røntgen

7





5

6

7

US/Ultralyd



2

8

Venterom

9

6



9

Gransking

2

12

US/Skadestue

UTETYR ER KUN EKSEMPLER

UTETYR ER KUN EKSEMPLER

11

Skadestue Gipse/Gyn

UTYR ER KUN EKSEMPLER

10

Legevakt

13

Observasjon

4

3



14

Ambulansetasjon

12

11

10

13



1  
**Vestibyle  
Poliklinikk/Kjemoterapi**

2

6

8

10

11

1

# POLIKLINIKK

7

8

5

3

9

10

11

2

Henvendelse



5

4

3

**Ekspedisjon**





5

4

**Skjermet ekspedisjon**

3

2



6

5

Samhandlingsrom

4

3

2



6

Undersøkelse Gynekolog



7

US Småkirurgi

8

9

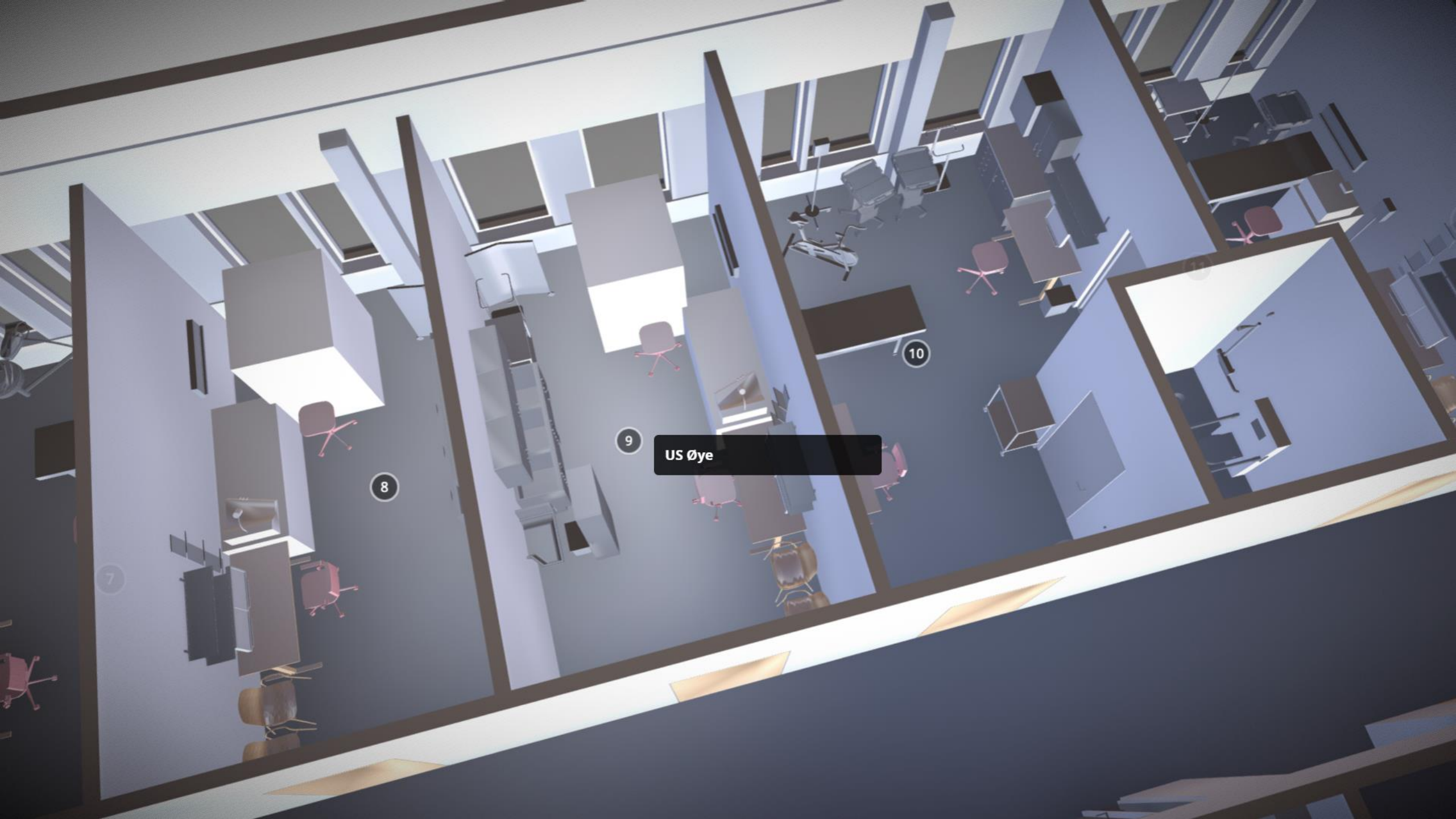


7

8

US Øye

9



US Øye

10

9

8

7



US AEKG

10

9

8

12

11



11

US UL Hjerte

12

10





10

11

12

13

Undersøkelserom

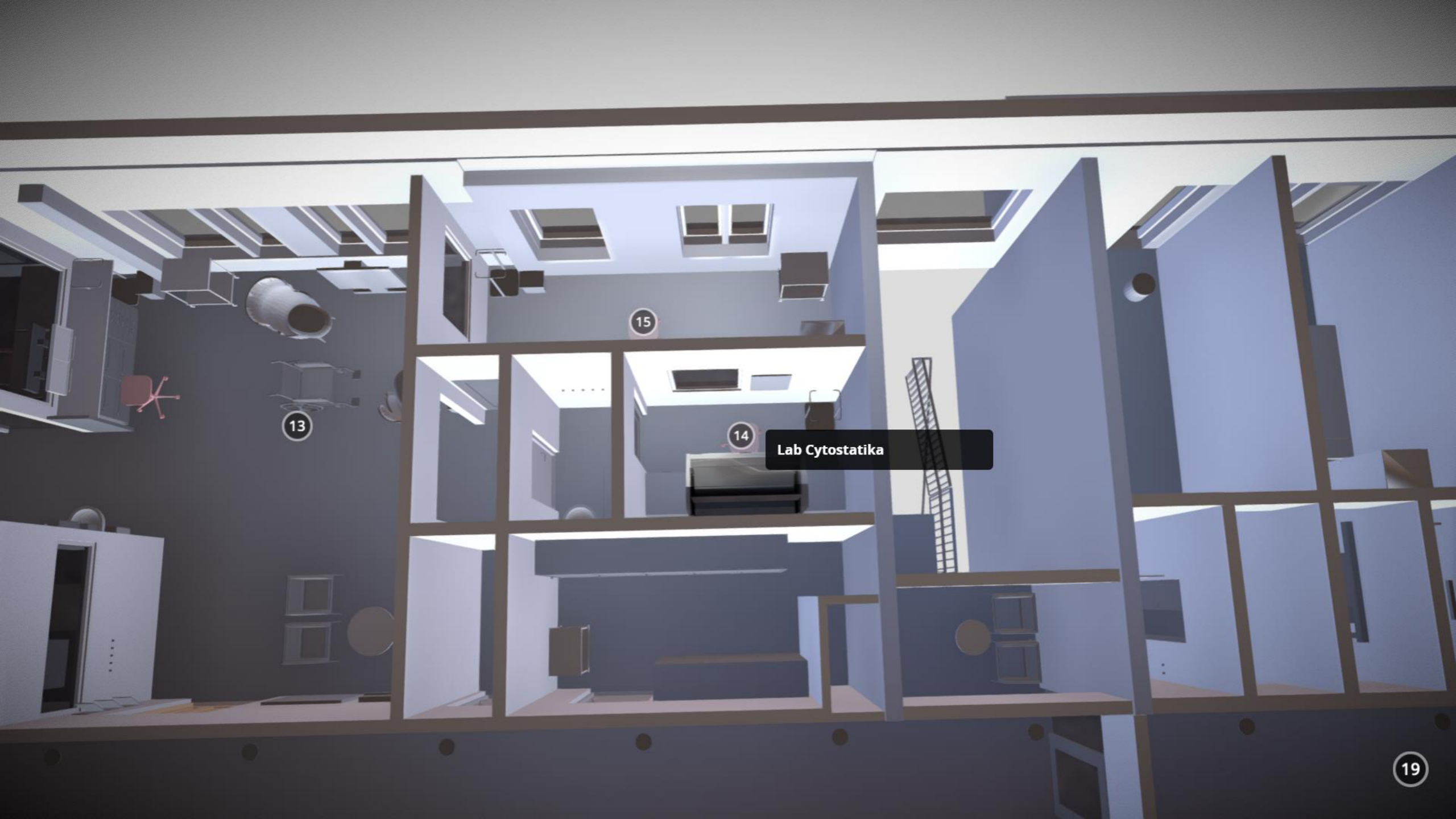


13

Kjemoterapi

15

14



Lab Cytostatika

13

14

15



15  
**Produksjonsstøtte**

14

13



18

17

16

Kontor Med.teknikk

19



18

17

US Øre Nese Hals/Scopi

16



18

Undersøkelserom

17

16



Base Ambulansesstasjon

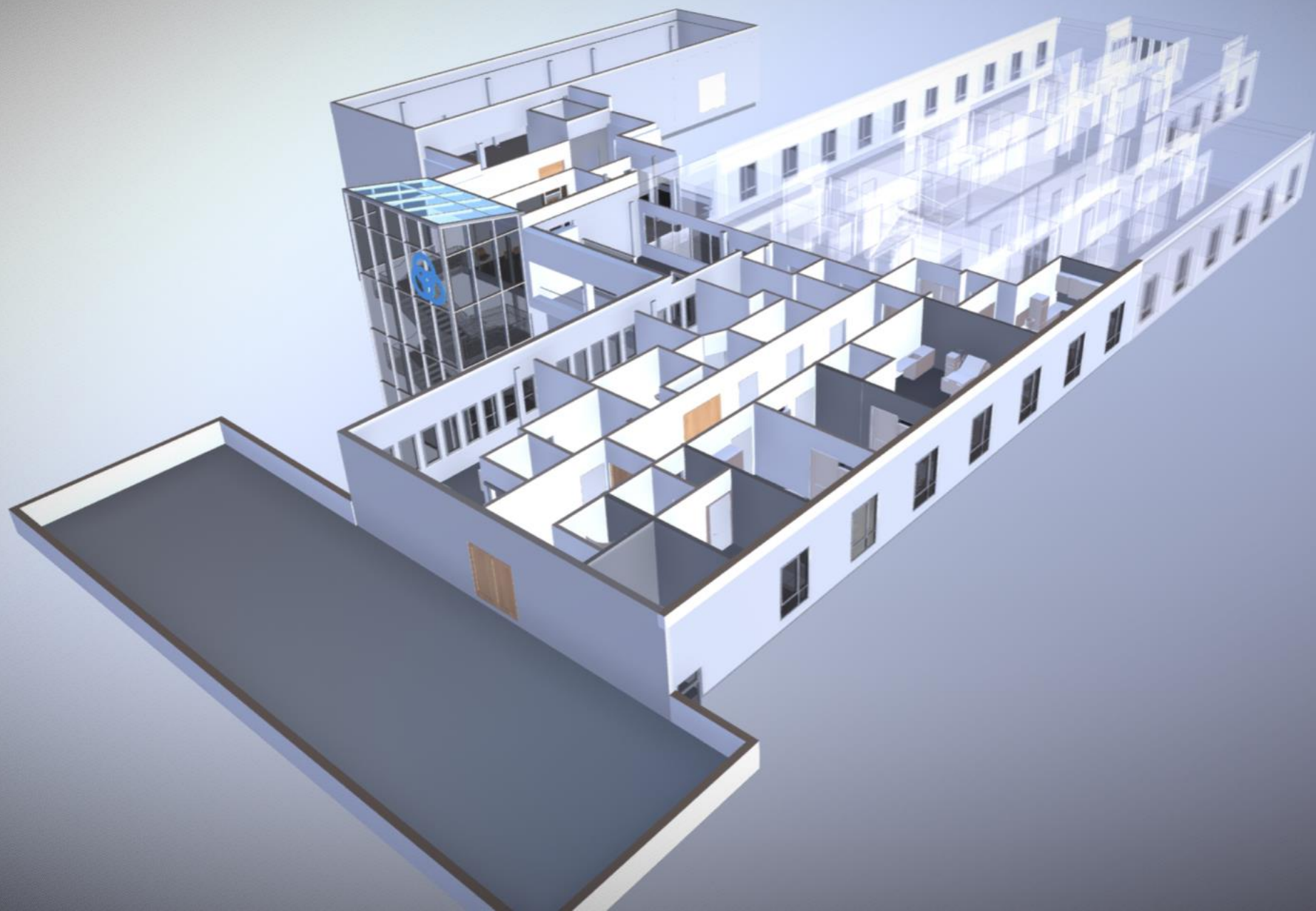
19

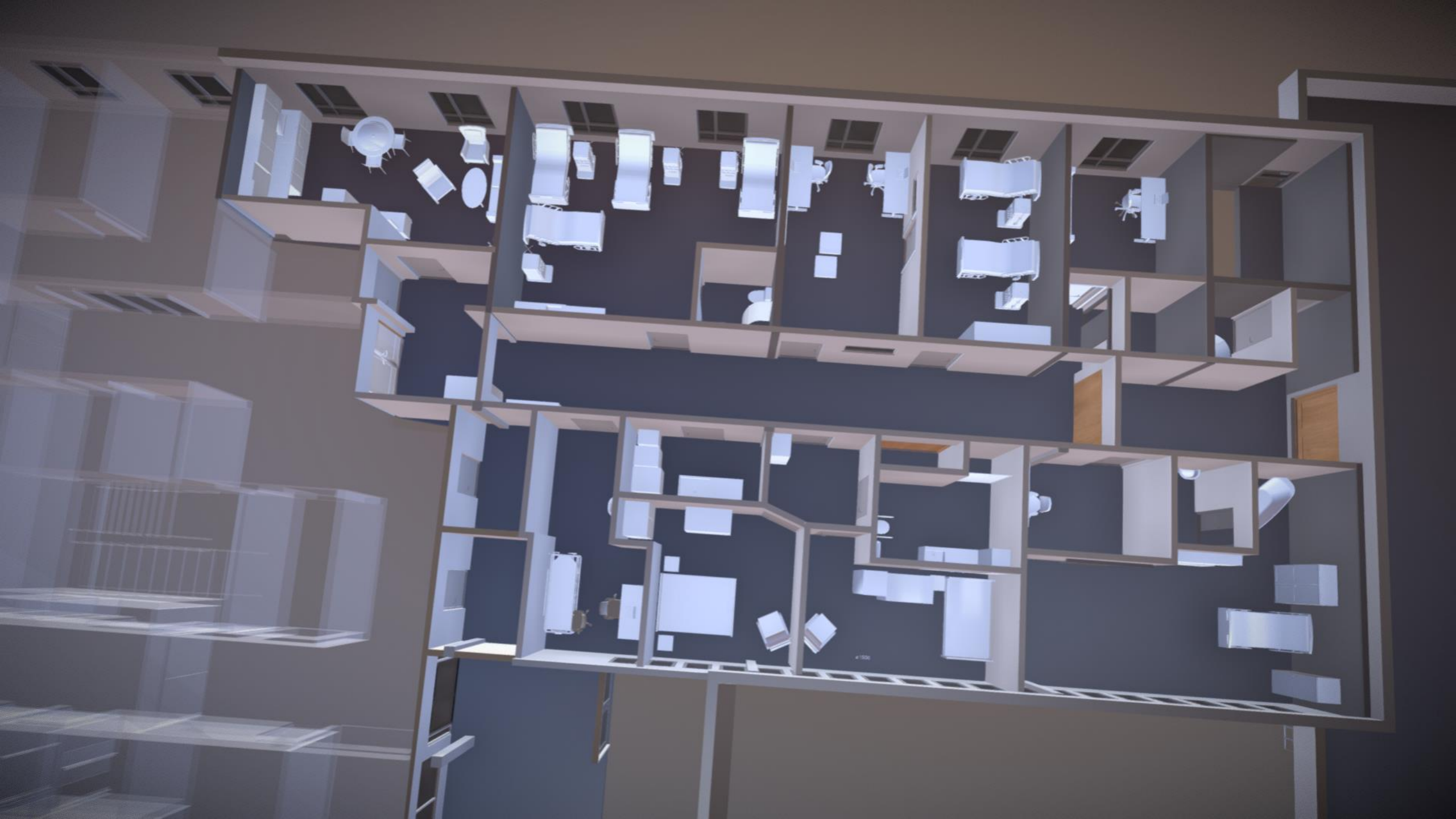


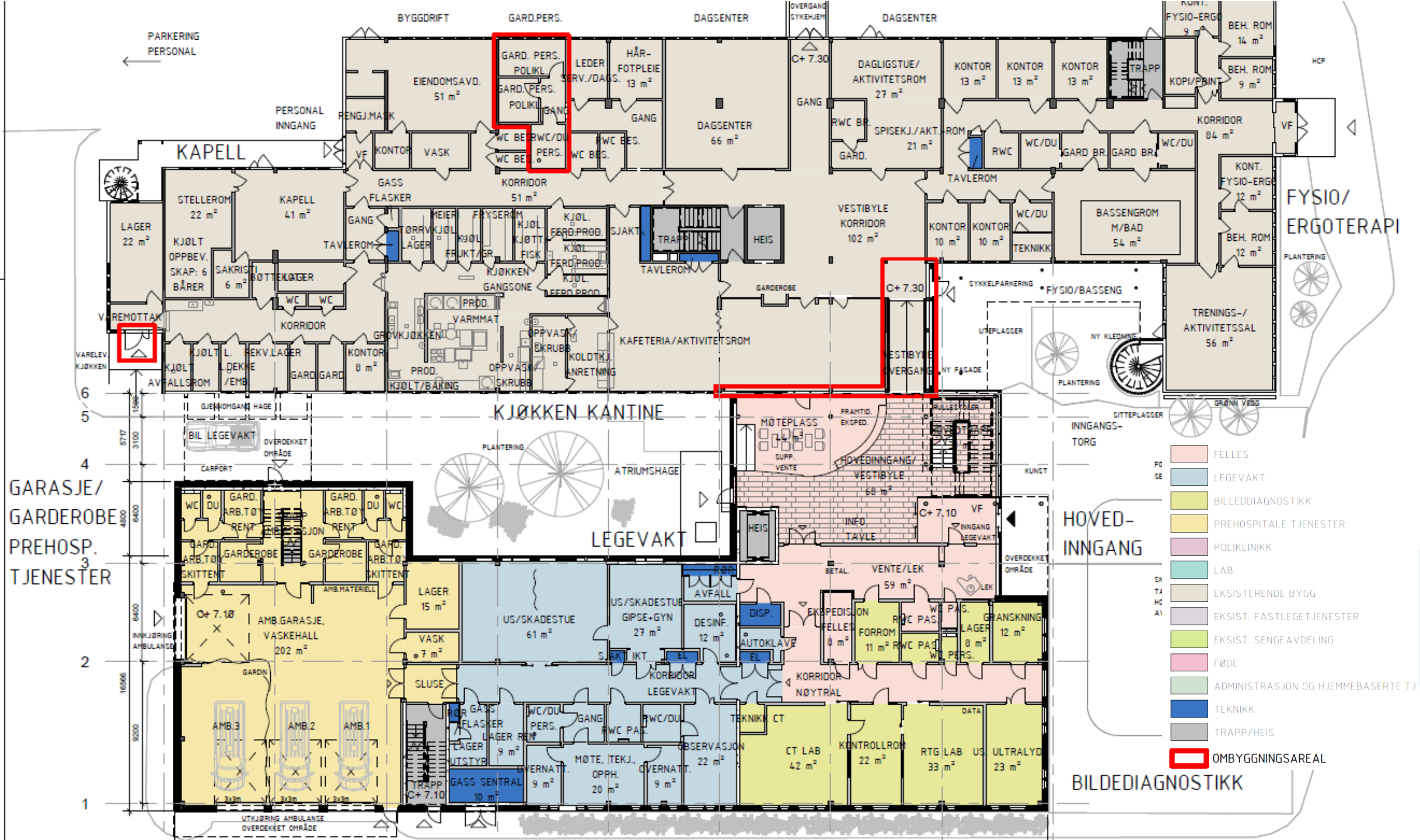


20

Intermediær sengepost







PARKERING  
PERSONAL

KAPPELL

KJØKKEN KANTINE

LEGEVAKT

HØVED-  
INNGANG

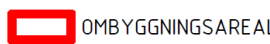
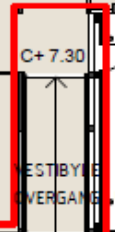
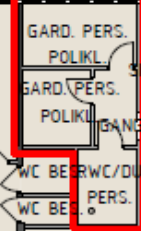
BILLEDIDAGNOSTIKK

FYSIO/  
ERGOTERAPI

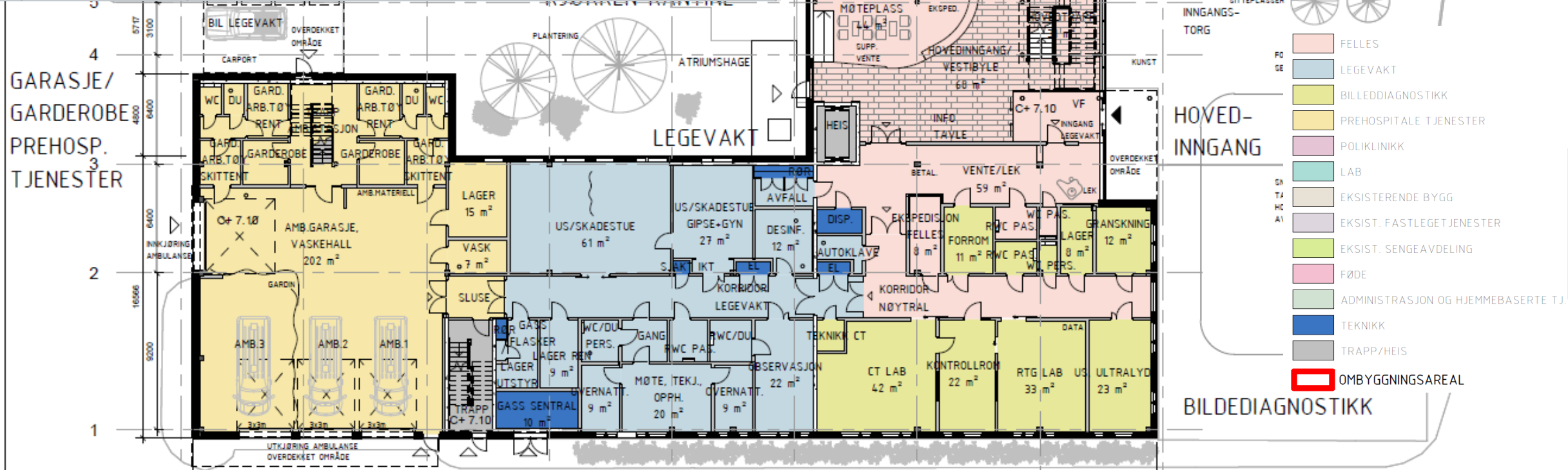
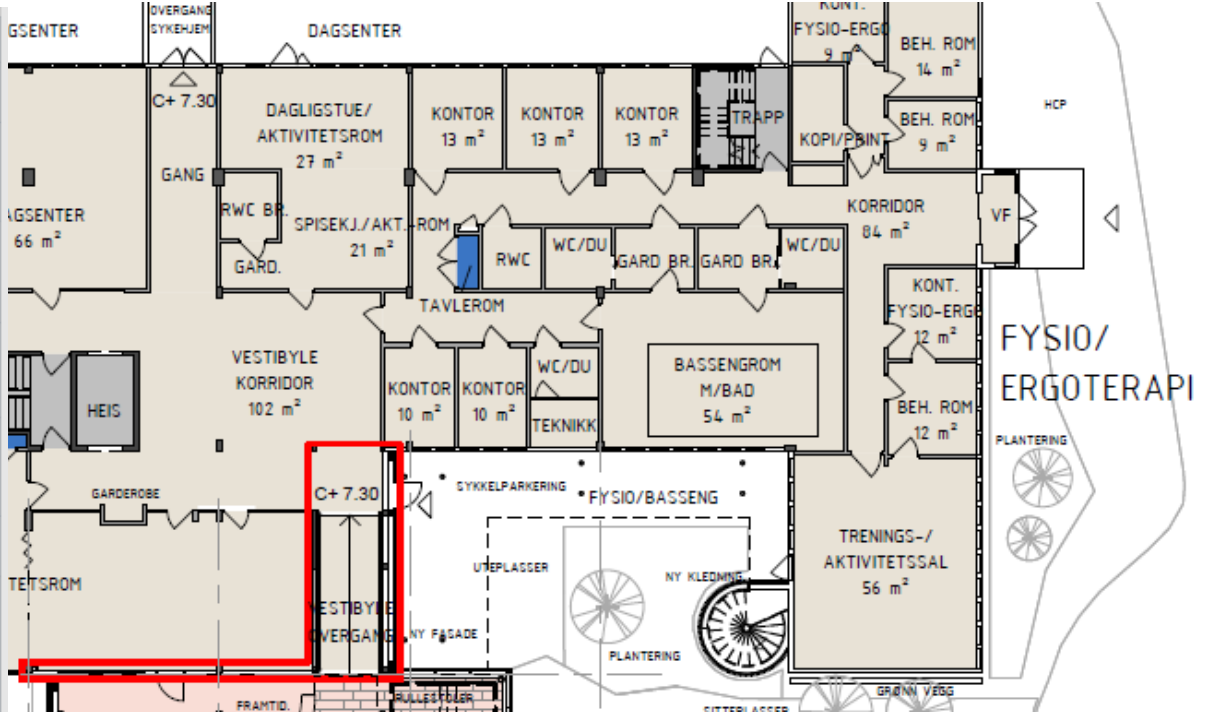
GARASJE/  
GARDEROBE  
PREHOSP.  
TJENESTER

6  
5  
4  
3  
2  
1

- F0 GE
- SB T4 HC A1



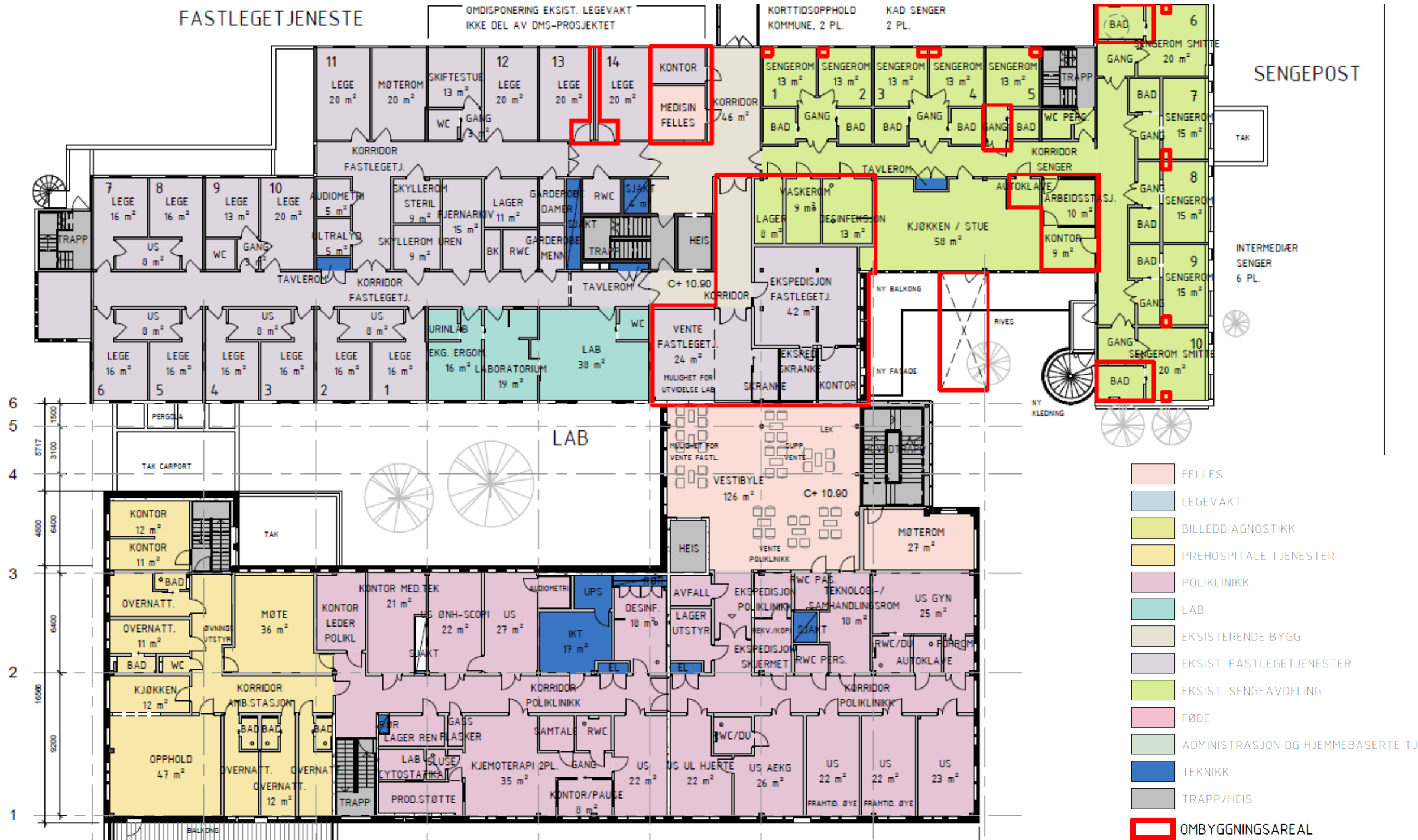
Etasje	Funksjon	Innhold	Bruker
Plan1	Hovedinngang	Infotavle, møteplass og supplerende ventearial	Felles
	Billediagnostikk	CT Lab, Kontrollrom, RTG LAB, US Ultralyd (felles ekspedisjon), forrom, lager, granskning	HSYK
	Legevakt	US/skadestue, <u>Us/skadestue gips+gyn</u> , <u>deinfeksjonsrom</u> , møte/opphold/overnattingx2, observasjonsrom	BK
	Ambulansegarasje	Oppstillingsplass for 3 ambulanser inkl. vaskehall. Garderober, ren og skitten sone	HSYK
Eks.b Y88	Kantine	Kafeteria, sentralkjøkken, aktivitetsrom	Felles
	Garderober	omkleddningsrom	HSYK
	Fysio/ergo/Friskliv, dagsenter, kapell, byggdrift	Kontorer, treningshall/aktivitetssal, behandlingsrom, terapibasseng	BK



# FASTLEGETJENESTE

OMDISPONERING EKST. LEGEVAKT  
IKKE DEL AV DMS-PROSJEKTET

KORTTIDSOPPHOLD  
KOMMUNE, 2 PL. 2 PL.

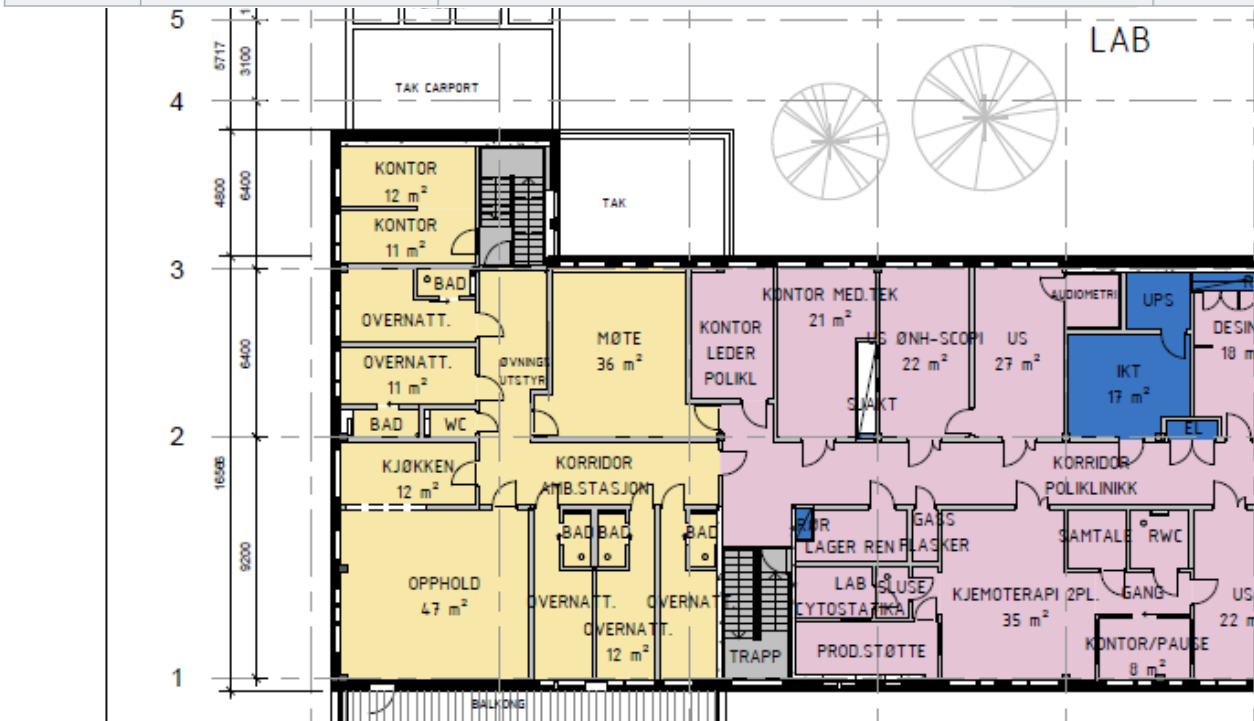
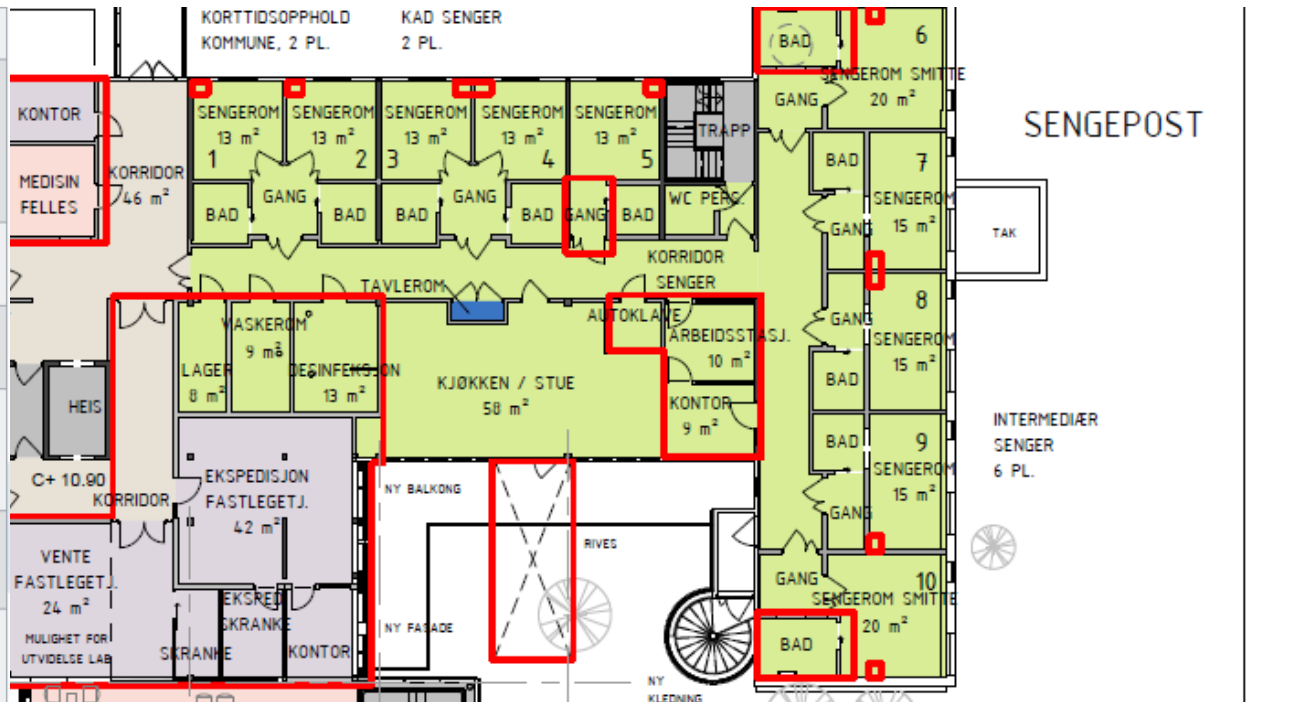


SENGEPOST

INTERMEDIÆR  
SENGER  
6 PL.

- FELLES
- LEGEVAKT
- BILLEDDIAGNOSTIKK
- PREHOSPITALE TJENESTER
- POLIKLINIKK
- LAB
- EKSISTERENDE BYGG
- EKSIST. FASTLEGETJENESTER
- EKSIST. SENGEAVDELING
- FØDE
- ADMINISTRASJON OG HJEMMEBASERTE TJ.
- TEKNIKK
- TRAPP/HEIS
- OMBYGGNINGSAREAL

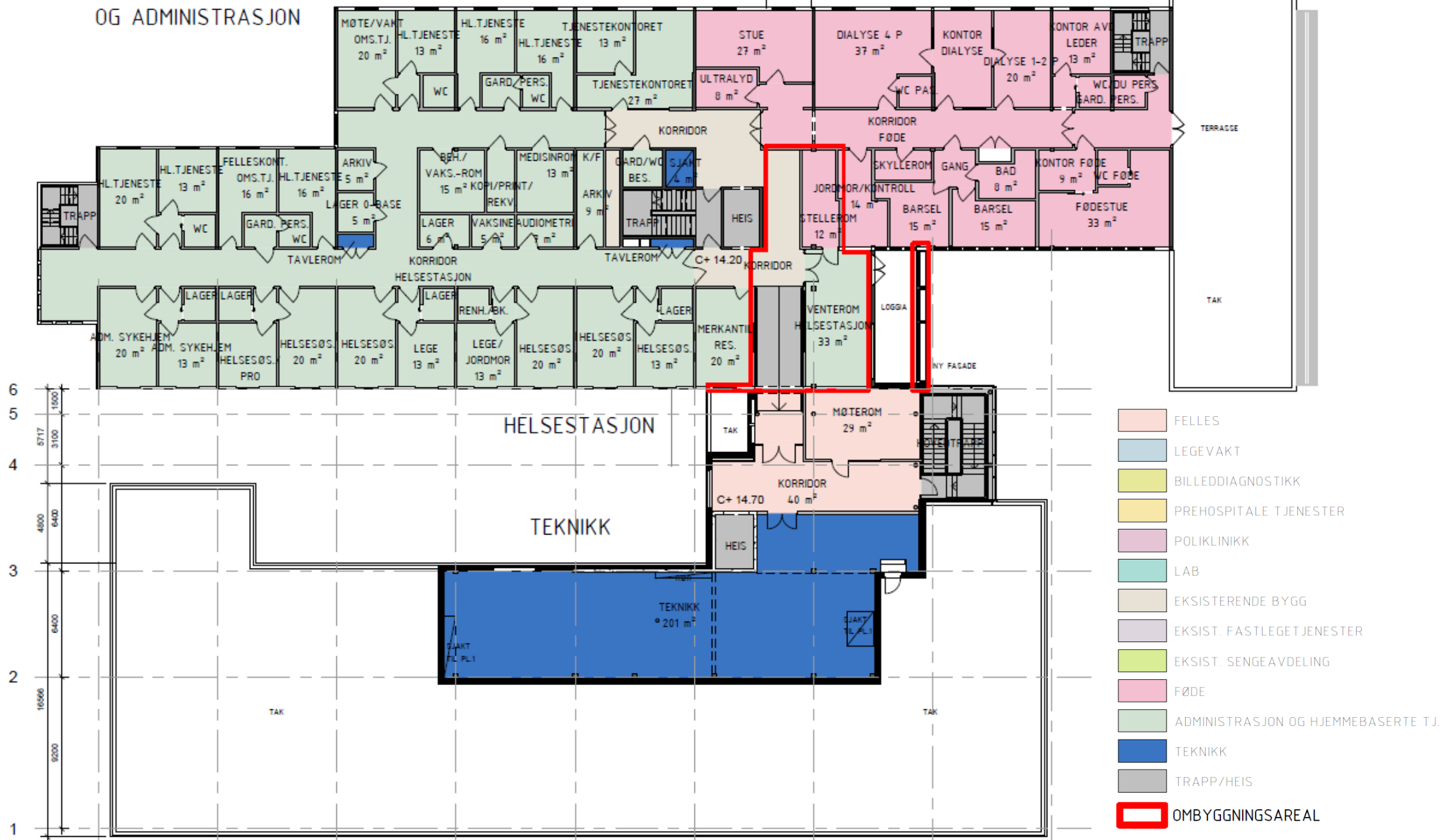
Etasje	Funksjon	Innhold	Braker
Plan 2	Poliklinikk	Ekspedisjon, eksp skjermet. Kontor, med.tek, US ØHN-scopi, US rom med audiometri, US gyn med forrom, US UL hjerte, US AEKG, US rom x4, teknologi/samhandlingsrom, lager utstyr, lager rent	HSYK
	Vestibyle	Venterom for poliklinikk, supplerende vente, lekeareal, møterom	Felles
	kjemoterapi	2 plasser, samtalerom, kontor/pause, LAB cytostatika, produksjonsstøtte	HSYK
	Opphold og overnatting ambulanspersonell	Kontor x2, overnatting x5, møterom (felles m/poliklinikk), kjøkken og oppholdsrom	HSYK
Eks.bygg	Legesenter, LAB	14 legekontor, skiftestue, møterom, kontor, lab, ekg ergonmi, audiometri, UL	BK
	Intermediær / ØHD / KAD / Medisinrom	Basislager for medisin, 10 sengerom, Kjøkken/stue, kontrollrom med arbeidsstasjon samt autoklave	Felles



- FELLES
- LEGEVAKT
- BILLEDDIAGNOSTIKK
- PREHOSPITALE TJENESTER
- POLIKLINIKK
- LAB
- EKSISTERENDE BYGG
- EKSIST. FASTLEGETJENESTER
- EKSIST. SENGEAVDELING
- FØDE
- ADMINISTRASJON OG HJEMMEBASERTE TJ.
- TEKNIKK
- TRAPP/HEIS
- OMBYGGINGSAREAL

HJEMMEBASERTE TJENESTE  
OG ADMINISTRASJON

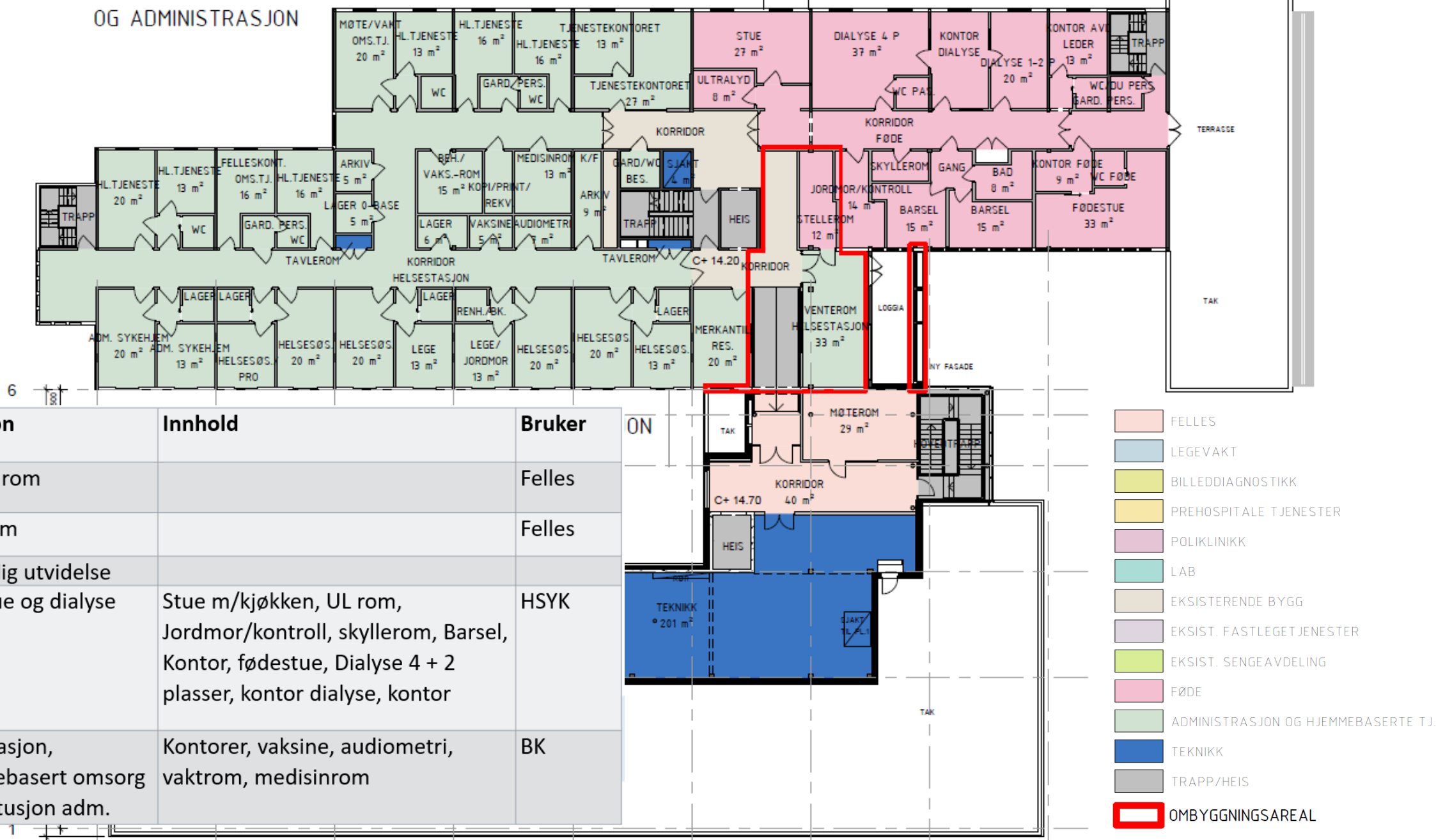
FØDE/DIALYSE





HJEMMEBASERTE TJENESTE  
OG ADMINISTRASJON

FØDE/DIALYSE



Etasje	Funksjon	Innhold	Bruker
Plan 3	Teknisk rom		Felles
	Møterom		Felles
	Fremtidig utvidelse		
Eks. bygg:	Fødestue og dialyse	Stue m/kjøkken, UL rom, Jordmor/kontroll, skyllerom, Barsel, Kontor, fødestue, Dialyse 4 + 2 plasser, kontor dialyse, kontor	HSYK
	Helsestasjon, hjemmebasert omsorg og institusjon adm.	Kontorer, vaksine, audiometri, vaktrom, medisinrom	BK



## DMS Sør-Helgeland

- Prehospital bilambulanse
- Hjerte og kar
- Billeddiagnostikk
- Pediatri (føde og barsel)
- Dialyse
- Kjemoterapi/infusjon
- Gynekologi
- Øre-nese-hals
- Ortopedi
- Kirurgi
- Hud
- Øye
- Nevrologi
- Intermediær