

HELGELANDSSYKEHUSET
HELGELAANTEN SKIEMTJEGÆTIE



Helsefelleskap Helgeland OSO møte 27.5.21

Hege Mørk og Knut Roar Johnsen

Senter for samhandling

Kvalitet



Respekt

Trygghet

Etablering av Helsefelleskap Helgeland

Helsefelleskap Helgeland

Dialogmøte

Inkludert vedtekter Partnerskapsmøtet

Inkludert vedtekter Strategisk samarbeidsutvalg

Inkludert vedtekter Faglig samarbeidsutvalg

Eksempel
Fagråd
Barn og unge

Eksempel
Fagråd
Personer med
psykiske helse og
rusproblemer

Eksempel
Fagråd
Personer med flere
kroniske lidelser

Eksempel
Fagråd
Skrøpelige eldre

Partnere

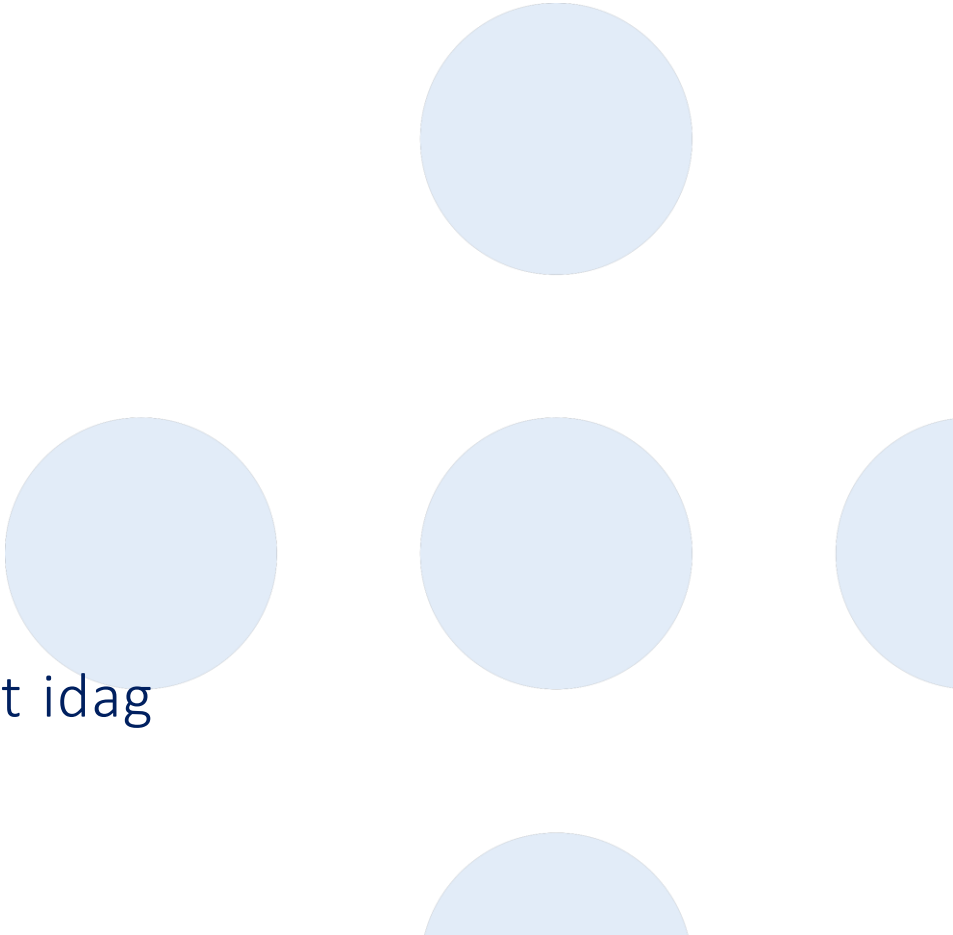
Kommuner på Helgeland,
Helgelandssykehuset HF, brukere
og fastleger

Med fokus på **Helgelands behov**
skal partnerne skape
sammenhengende og
bærekraftige helse- og
omsorgstjenester til pasienter
som trenger tjenester både fra
spesialisthelsetjenesten og
kommunehelsetjenesten.

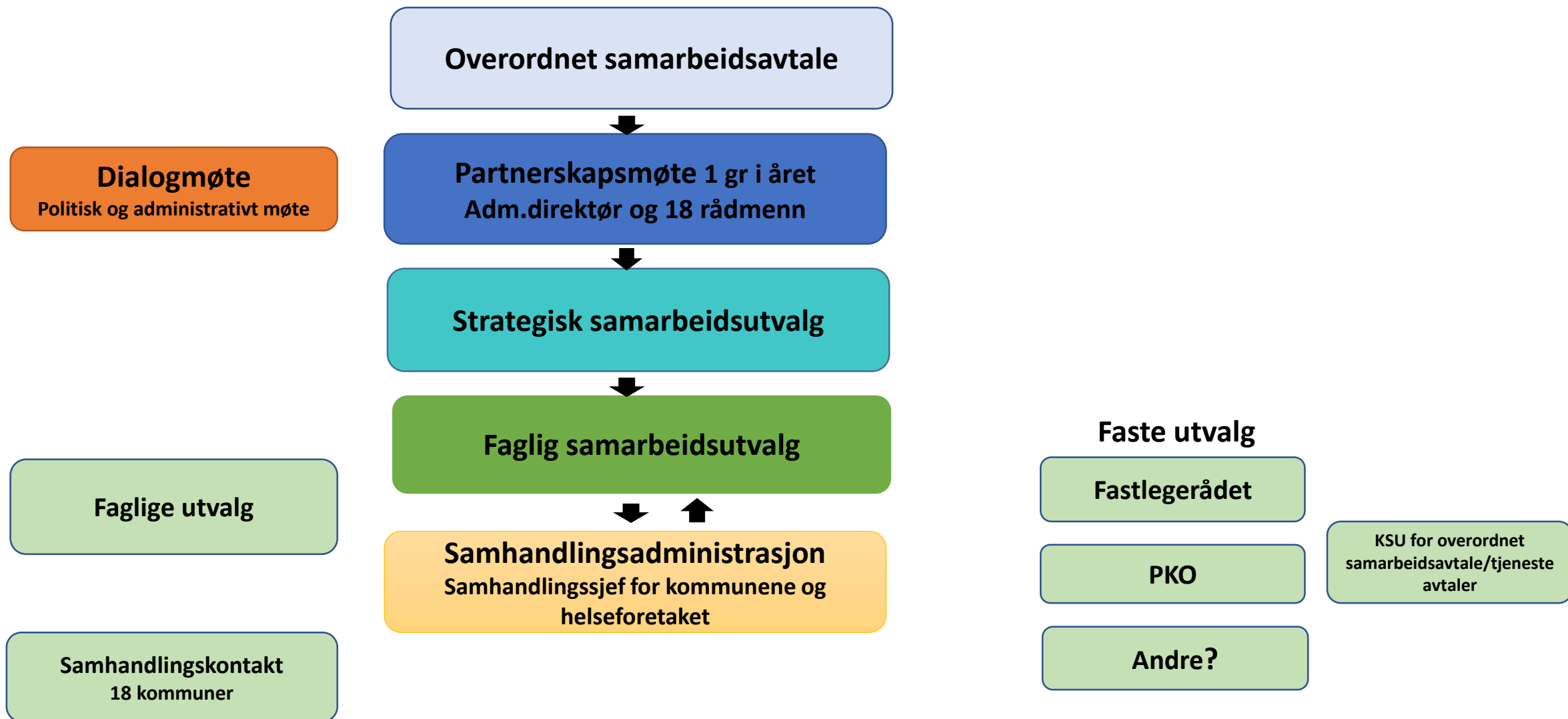


Status i arbeidet med etablering av Helsefelleskap Helgeland

Fokus på hva Helgeland har av gode samhandlingsstrukturer og hva som kan endres og videreutvikles

- Vedtekter til høring i OSO
 - Politisk sak og behandling i kommunene
 - Partnerskapsmøte september 2021
 - Planlagt ekstraordinært OSO møte ved behov
 - Saken er til behandling i styret til Helgelandssykehuset idag
- 

Forslag til samhandlingsstruktur på Helgeland





Helsefelleskap Helgeland


Mulige fremtidig vedtekter

Helsefelleskap Helgeland

Innhold

1. Innledning og bakgrunn	2
2. Parter	2
3. Formål	2
4. Etablering av Helsefelleskap Helgeland	3
4.1 Mandat for partnerskapsmøtet:	4
4.2 Partnerskapsmøtet Helgeland	4
Medlemmer med stemmerett i partnerskapsmøte:	4
Organisering/praktisk:	5
4.3 Strategisk samarbeidsutvalg Helgeland (SSU)	5
Medlemmer strategisk samarbeidsutvalg:	5
Organisering/praktisk:	6
4.4 Faglig samarbeidsutvalg	6
4.5 Samhandlingssekretariat	7
5. Fastlegens rolle	7
6. Brukerrepresentantens rolle	7
7. Arbeidsform	7
8. Myndighet	8
9. Budsjett	8
10. Årlig melding/Rapportering	8

Kriterier for å lykkes

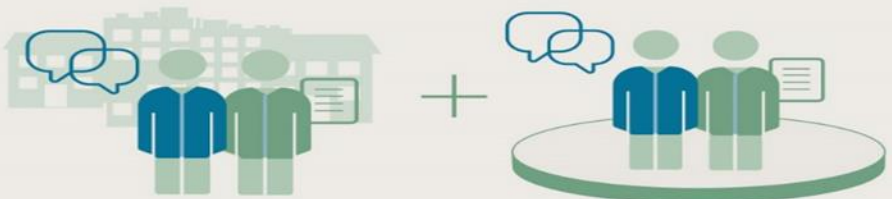
- Vedtak i de enkelte kommuner
 - Etableringa av interkommunal samhandlingssjef i 100% stilling
 - 2/3 tilslutning for å kunne søke tilskudd fra HOD
 - Fastlegenes engasjement og involvering
 - Spesialisthelsetjenesten sitt engasjement og involvering
 - Primærhelsetjenesten sitt engasjement og involvering
- 

ARBEIDSDELING I HELSEFELLESSKAP

Brukere og fastleger deltar på alle nivå

PARTNERSKAPSMØTET

Politisk og administrativ toppledelse i kommuner og helseforetak



Årlig møte for å
forankre retning

STRATEGISK SAMARBEIDSUTVALG

Administrativ og faglig ledelse i kommuner og helseforetak



Utvikle strategier og
handlingsplaner

Håndtering av saker og
løpende beslutninger

FAGLIGE SAMARBEIDSUTVALG



Utvikle prosedyrer og
tjenestemodeller

Hvordan kan kommunene og Helgelandssykehuset i fellesskap bidra?

- Ressurser på alle nivå i helsefellesskapet
- Være mer samordnet i samarbeidet interkommunalt = interkommunal samhandlingssjef?
- Melde inn utfordringer og være aktive i Helsefellesskap Helgeland
- Være en god samarbeidspart
- Pådriver for utviklingsarbeid
- Forberede seg på stadig mer avansert behandling/oppfølging i kommunen
- Tilby flere tjenester utenfor sykehusveggene gjennom digitalisering og teknologi

Neste steg

- Kommunene som ønsker å være med i Helsefelleskap Helgeland må vedta saken
 - Det må samarbeides om en Helgelandserklæring
 - Dialogmøte
 - Partnerskapsmøte
- 