

 **HELGELANDSSYKEHUSET**
HELGELAANTEN SKIEMTJEGÄETIE



Prosjekt:
Nye Helgelandsykehuset

Møte med vertskommunene
10. juni 2020

 **SYKEHUSBYGG**

Kvalitet

Respekt

Trygghet

 **HELGELANDSSYKEHUSET**
HELGELAANTEN SKIEMTJEGÅETIE



Vedtaket

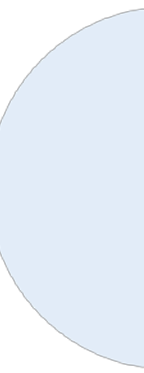
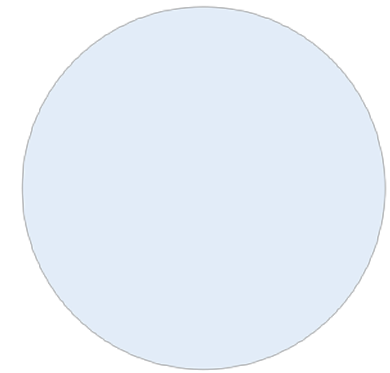
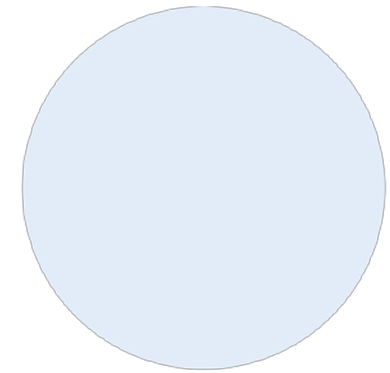
Kvalitet

Respekt

Trygghet

Vedtaket

- Ett sykehus lokalisert på to lokasjoner; ett akuttsykehus i Mo i Rana og ett i akuttsykehus i Sandnessjøen og omegn.
- I tillegg videreføres planene om et distriktsmedisinsk senter i Brønnøysund.
- Videre utvikling av tilbudet innenfor somatikk og psykisk helsevern i Mosjøen skal utredes samlokalisert med kommunale tjenester.
- Akuttsykehuset i Sandnessjøen og omegn skal være hovedsykehus.
- Styret forutsetter at Helgelandssykehuset skal drives som ett sykehus på tvers av geografiske lokalisasjoner.



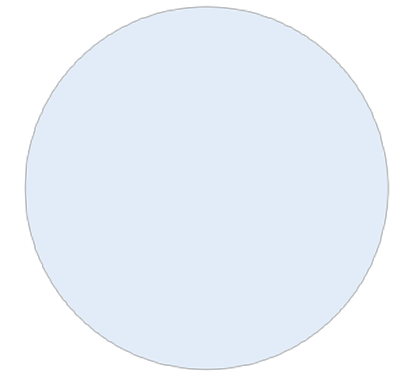
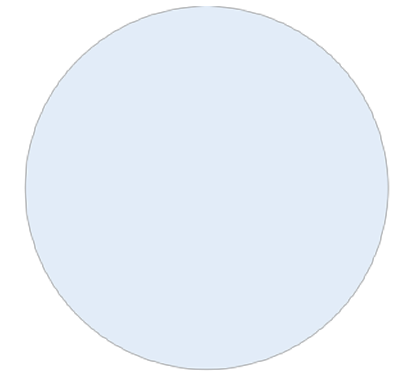
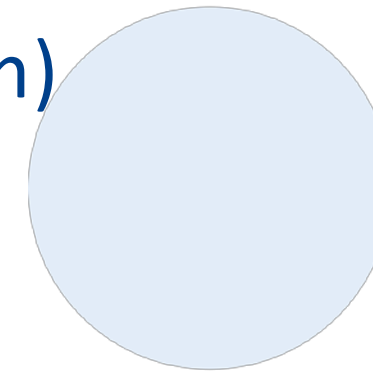
Mandatet – foretaksprotokoll 5.2.2020

1. Foretaksmøtet i Helgelandssykehuset HF viser til vedtak i foretaksmøte i Helse Nord RHF 27. januar 2020, jf. styresak 137-2019 Helgelandssykehuset 2025 – struktur og lokalisering (styremøte i Helse Nord RHF 18. desember 2019).
2. Foretaksmøtet ber Helgelandssykehuset HF om å følge opp vedtaket i foretaksmøte i Helse Nord RHF i tett samarbeid med Helse Nord RHF.

Prosjektgruppe 1

Deltakere fra Helgelandssykehuset:

- Hulda Gunnlaugsdottir (leder)
 - Tanja Pedersen (enhetsdir. Mosjøen)
 - Rune Holm (enhetsdir. psykisk helse og rus)
 - Sissel Karin Andersen (dir. adm. og organisasjon)
 - Beate Aspdal (enhetsdir. Mo i Rana)
 - Rachel Berg (enhetsdir. Sandnessjøen)
 - Bjørn Bech-Hanssen (enhetsdir. drift og eiendom)
 - Merethe Myrvang (koordinator)
 - Sidsel Forbergskog (sekretariat)
-
- Prosjektgruppe 1 har så langt hatt ni møter



 **HELGELANDSSYKEHUSET**
HELGELAANTEN SKIEMTJEGÅETIE



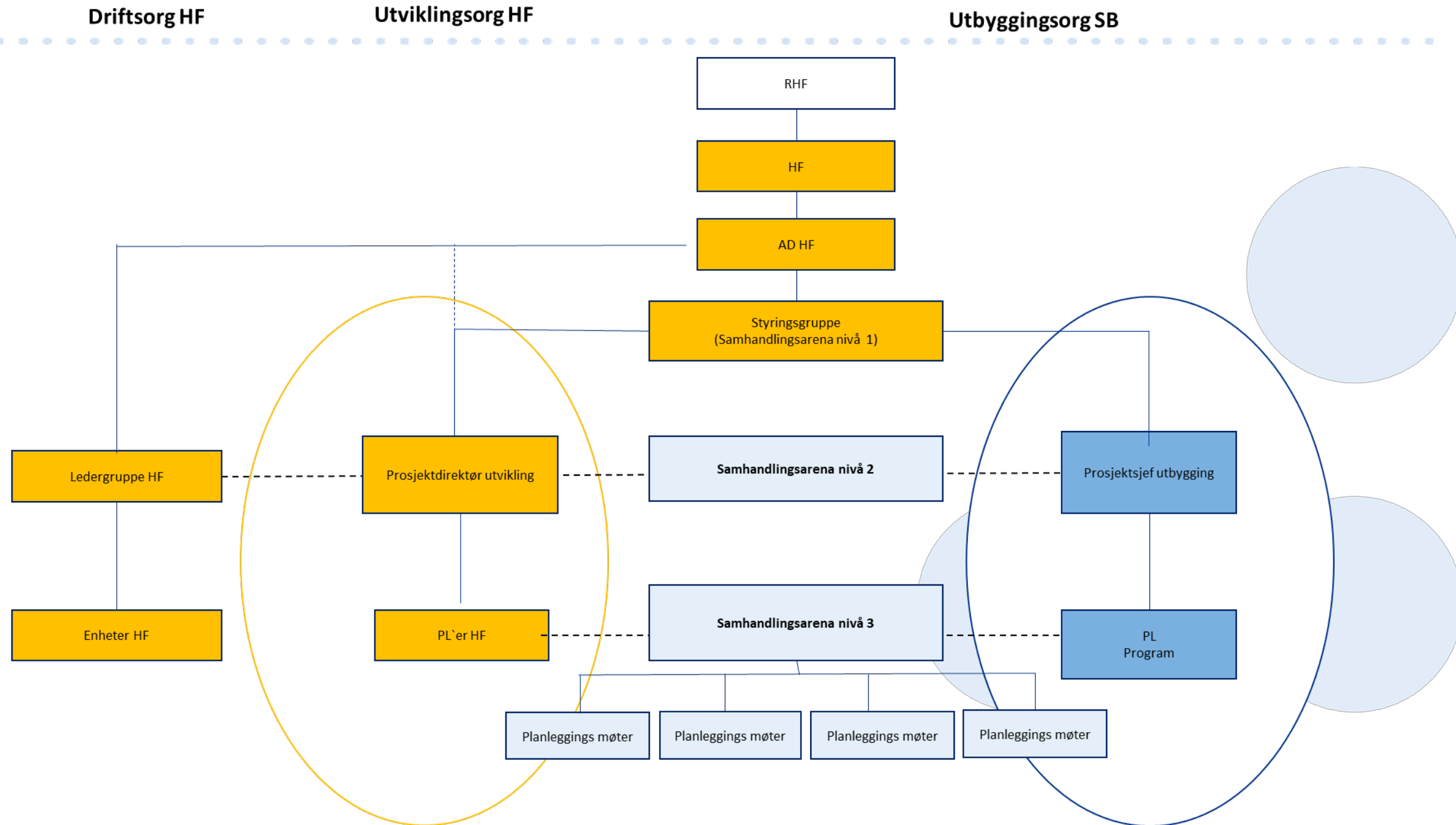
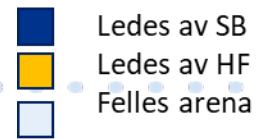
**Overordnet
prosjektorganisering
og framdrift**

Kvalitet

Respekt

Trygghet

Nye Helgelandssykehuset – overordnet organisering



Framdrift



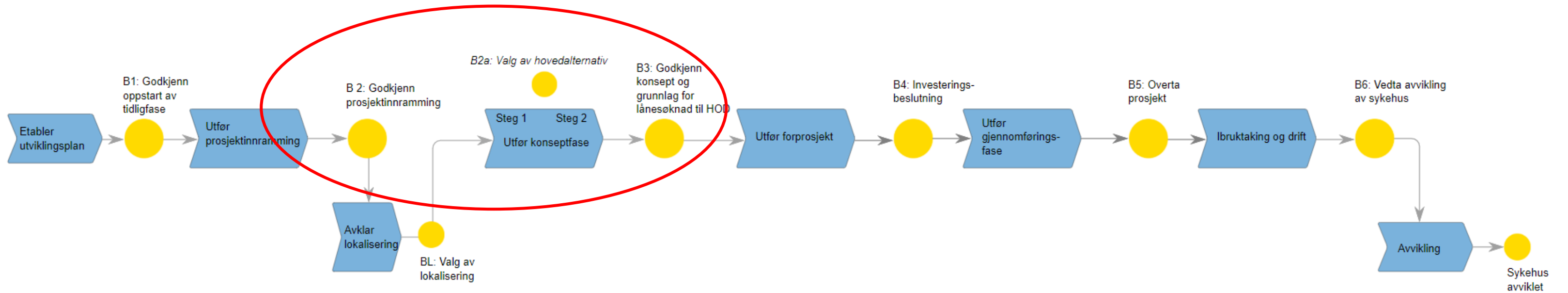
Nye Hammerfest sykehus – til sammenlikning

Nye Helgelandssykehuset – en annen dimensjon på det totale prosjektet. Omfattende endringsprosjekt, flere lokasjoner. Bygg/ombygg kan være katalysator for store endringer som må gjøres – organisering, organisasjonskultur, tjenestetilbud, struktur



Hva er planprosess og tidligfase i sykehusprosjekter?

Sykehusbygg sin prosjektmodell



*Ekstern BeslutningsPunkt

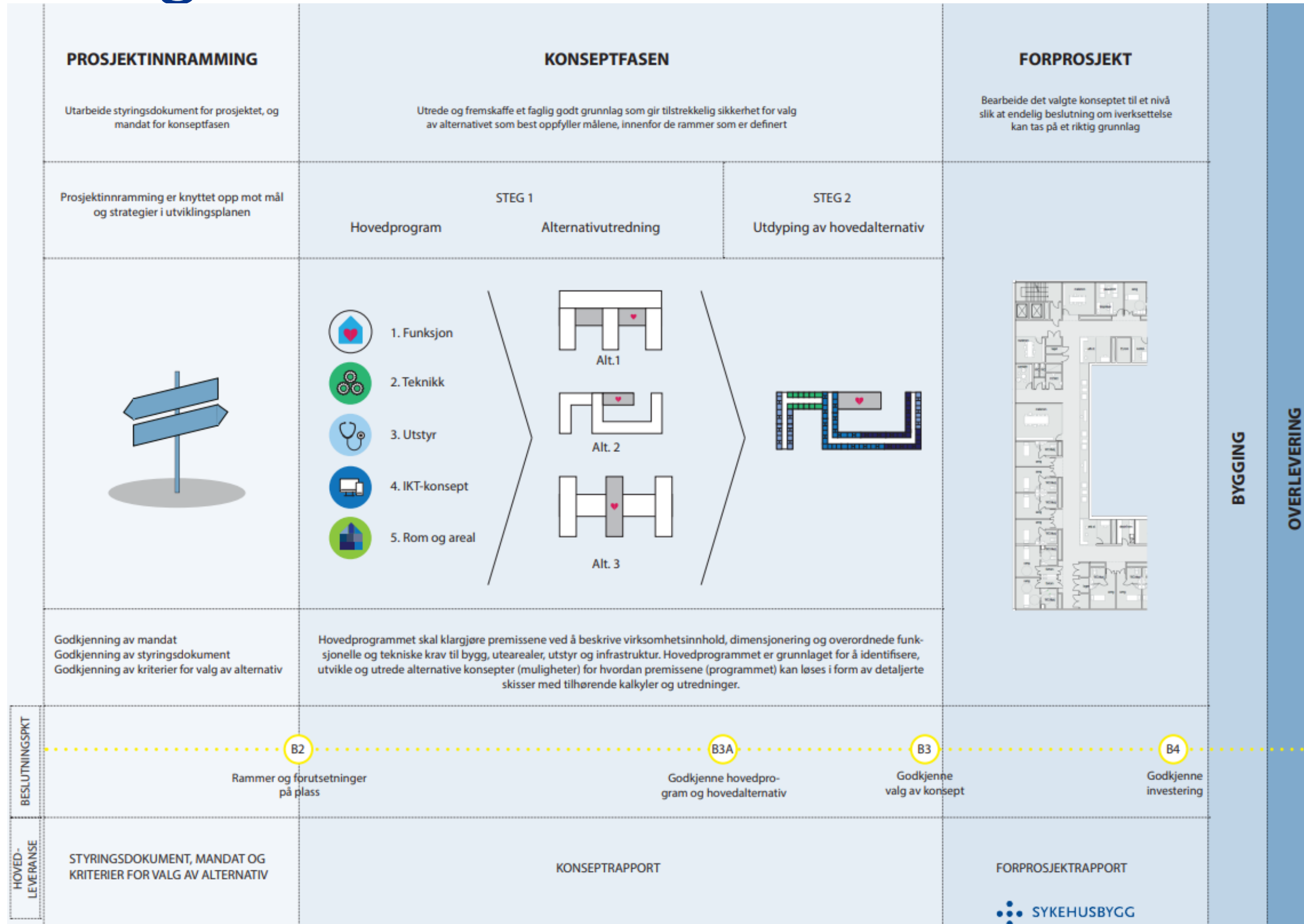
Nasjonale og regionale føringer
Nasjonale helse- og sykehusplaner
Kvalitet og pasientsikkerhet



Nasjonale og regionale føringer
Nasjonale helse- og sykehusplaner
Kvalitet og pasientsikkerhet



Tidligfasen fra A til Å



Konseptfase Nye Helgelandssykehuset – 3 steg

Konseptfasens steg 0 – *Forberede konseptfase, avslutte prosjektinnramming*

- Verifisering av målbildet
- Oppdatering faglig strategisk utviklingsplan og revidert dimensjoneringsunderlag
- Kriterier for valg av alternativene
- Oppdatere analyser for økonomisk bærekraft
- Oppdatert styringsdokument med mandat for konseptfasens steg 1

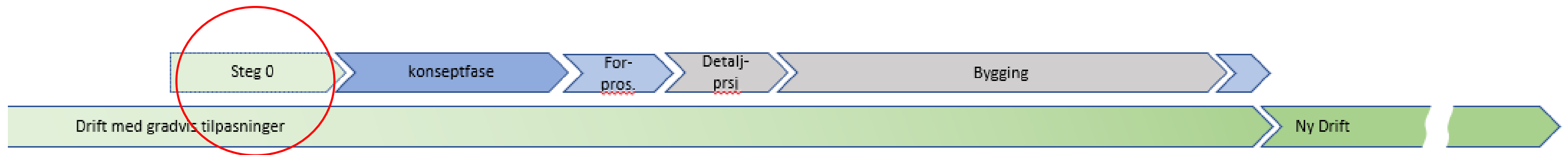
Konseptfasens steg 1 - *Hovedprogram og alternativvurdering*

- Beskrive virksomhetsinnhold i de ulike alternativene gjennom et Hovedprogram
- Utredning av alternativene – sammenliknbare
- Sammenstilling og evaluering
- B3A beslutning – anbefalt alternativ for utdyping i steg 2
- Oppdatert styringsdokument med mandat for konseptfasens steg 2

Konseptfasens del 2 - *Valg av utdyping av hovedalternativ (bygningmessig alternativ)*

- Utdyping av valgt alternativ for hver lokasjon – skisser, tegninger, kalkyler og utredninger
- Ekstern kvalitetssikring
- B3 beslutning – valg av konsept
- Oppdatere styringsdokument med mandat for forprosjektfasen

Konseptfasen - planprosess - virksomhetsutvikling



Hva er et styringsdokument?

Prosjektinnramming med styringsdokument

Styringsdokumentet skal på et overordnet nivå beskrive hvordan prosjektet skal gjennomføres.

Styringsdokumentet skal gi en oversikt over alle sentrale forhold i prosjektet, på en måte som virker retningsgivende og avklarende for alle interne aktører, eier/oppdragsgiver og relevante eksterne interesser.

Oppdateres for hver prosjektfase.

(ref. veileder for tidligfasen i sykehusbyggprosjekter)



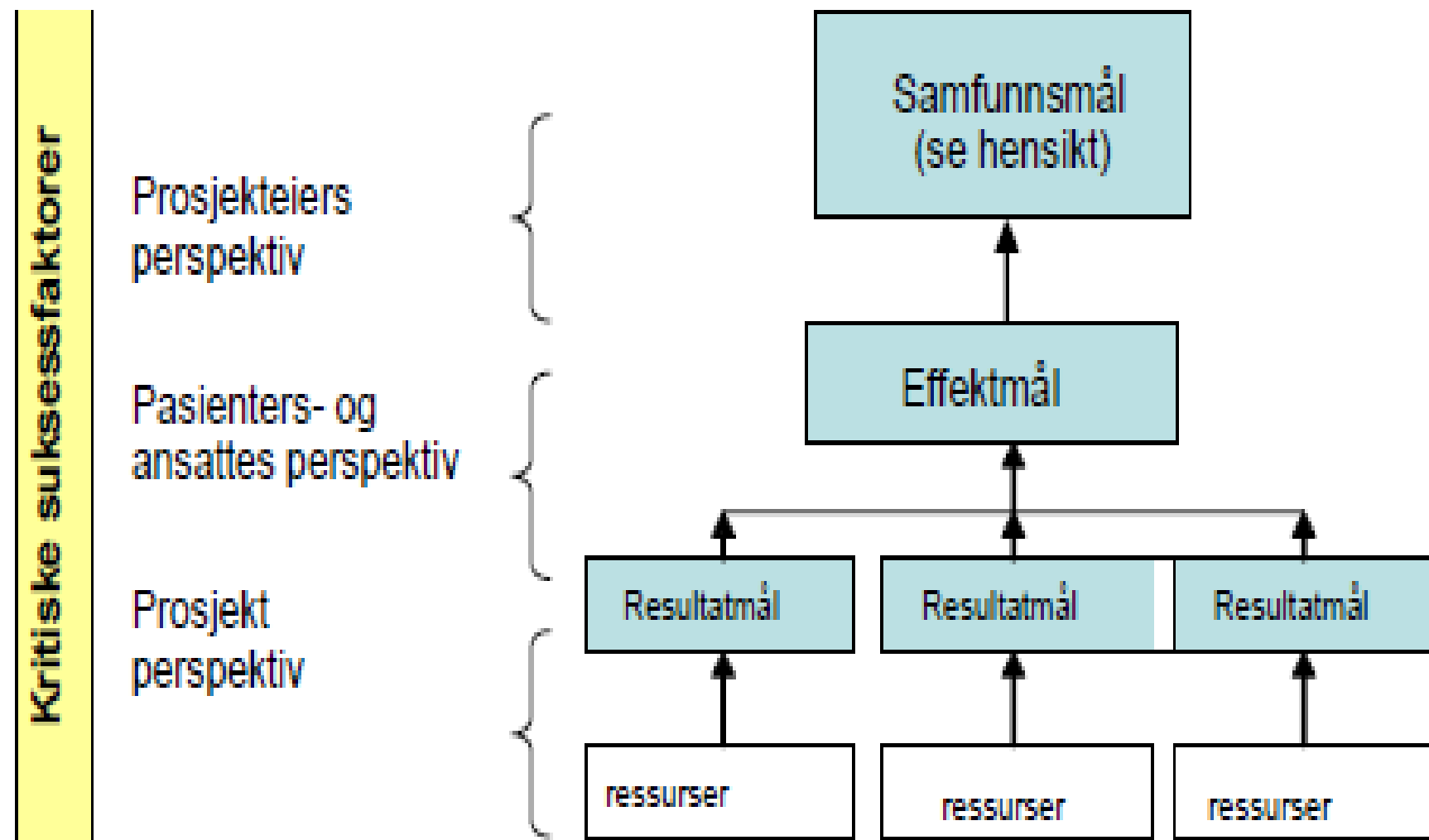
Foreløpig innhold styringsdokument

1	Innledning	
2	Hensikt med styringsdokumentet	
3	Bakgrunn og begrunnelse	
4	Overordnede rammer og føringer	
5	Mål	
6	Kritiske suksessfaktorer og risikovurderinger	
7.	Prosjektbeskrivelse med aktiviteter	
	7.1 I forhold til veileder for tidligfasen	
	7.2 Konseptfasens steg 0 – Forberede konseptfase. Avslutte innrammingsfasen	
	7.2.1 Verifisere målbildet	
	7.2.2 Oppdatere faglig strategisk utviklingsplan og dimensjoneringsunderlag	
	7.2.3 Oppdatere analyse for økonomisk bærekraft	
	7.2.4 Utarbeide og verifisere kriterier for valg av alternativ	
	7.2.5 Oppdatert styringsdokument – konseptfase steg 1	
	7.2.6 Øvrig underlag for konseptfasens steg 1	
	7.3 Konseptfasens steg 1	
	7.4 Konseptfasens steg 2	
8	Avgrensning og avhengigheter	
9	Organisering og ansvarsfordeling	
10	Medvirkning og kommunikasjon	
11	Prosjektstyring og oppfølging	
12	Prosjektevaluering og risikovurdering	
13	Vedlegg	

Utkast

Oppdatering av målbildet

Hva er målsettingene? Målhierarkiet



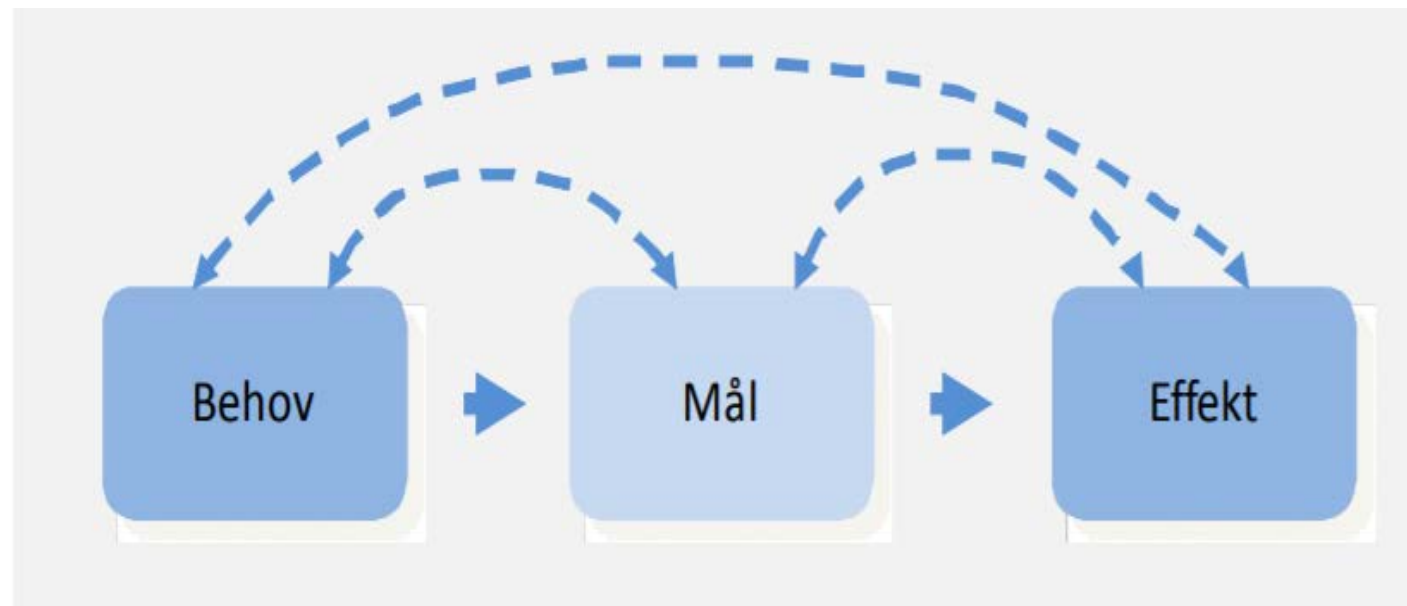
(ref. Finansdepartementet sin veileder nr 10 Målstruktur og måloppnåelse)

Hva er problemet - hvorfor?

Det må være en klar sammenheng mellom behovet som utløser tiltaket vist i behovsanalysen og prosjektets mål.

Formulering av samfunns- og effektmål må således bygge på de identifiserte behovene og en vurdering av hvilke av disse som skal legges til grunn for valg av mål.

Ved utforming av målene må følgende ivaretas:



(ref. Finansdepartementet sin veileder nr 10 Målstruktur og måloppnåelse)

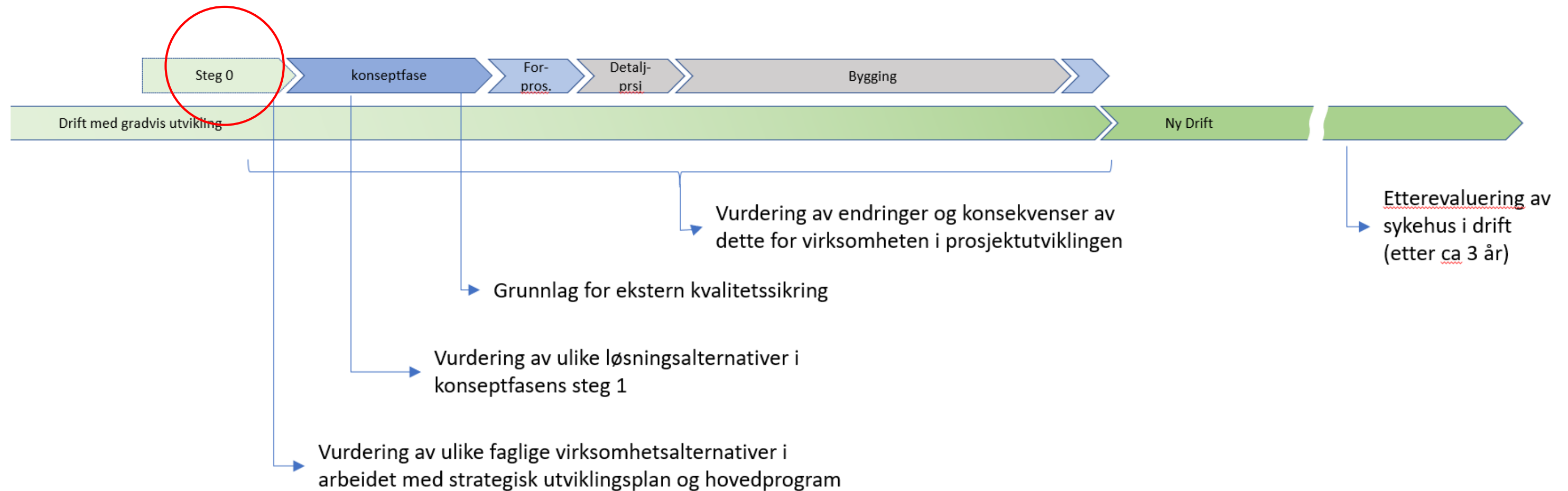
Hvorfor oppdatere målbildet?

Målhierarkiet fra utviklingsplanen, idefasen og frem til i dag ligger fortsatt til grunn for prosjektet, men det er **behov for konkretisering og oppdatering iht gjeldende vedtak** for å kunne gi prosjektet **tydelige styringssignaler** ved videre planlegging og gjennomføring.

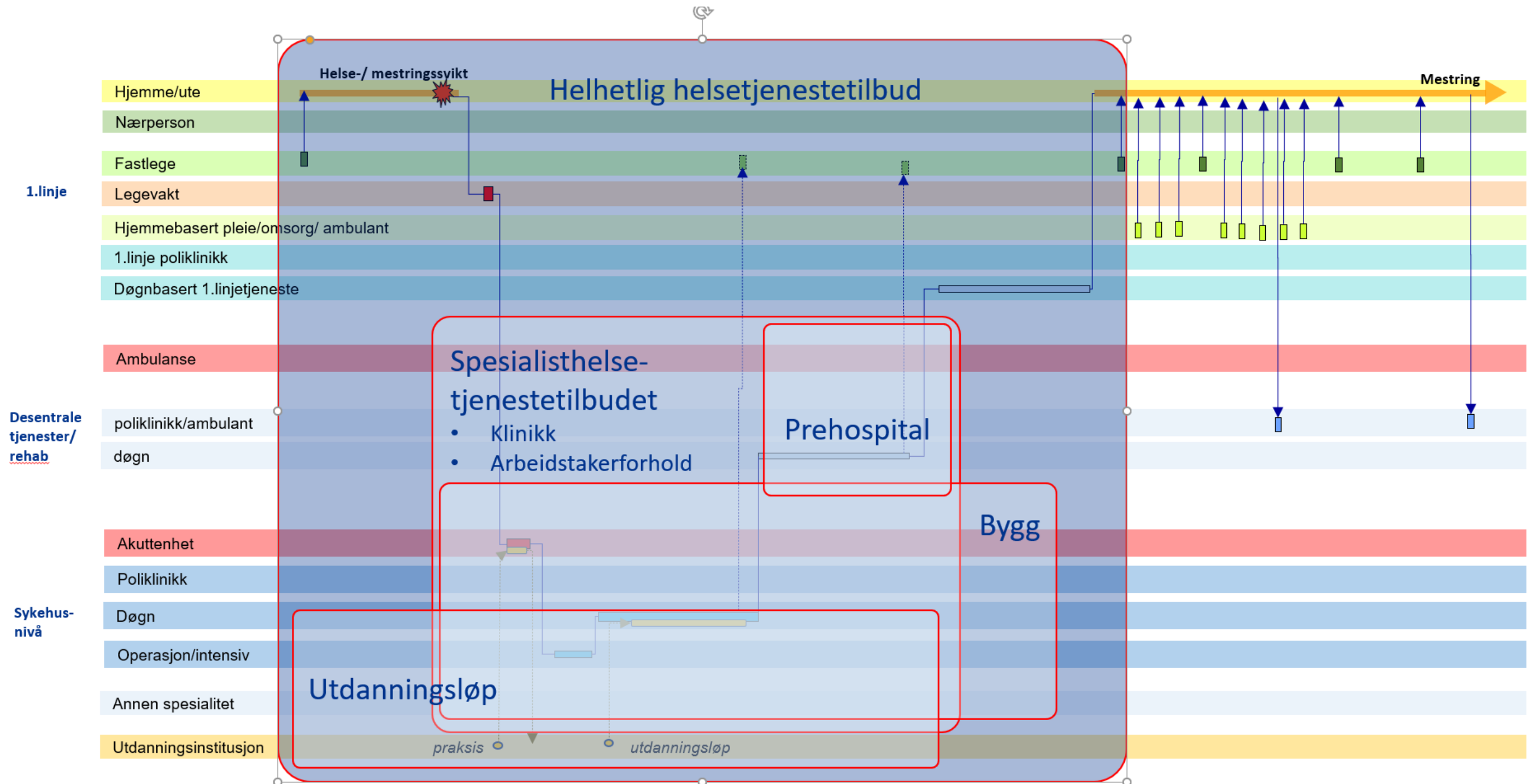
Målhierarkiet gjelder for **hele prosjektets levetid** – i utvikling, gjennomføring og realisering av ny struktur med tilhørende bygningsmessige behov.

Målhierarkiet benyttes til **vurdering** av ulike **virksomhets- og løsningsalternativer**, **ekstern kvalitetssikring** i konseptfasen, **konsekvenser av endringer** i prosjektutviklingen samt **før- og etter-evaluering** av prosjektet.

Bruk av målhierarkiet gjennom prosjektets levetid



Sammensatt utfordringsbilde



**Oppdatering av faglig strategisk
utviklingsplan og revidert
dimensjoneringsgrunnlag –
for ett sykehus på flere lokasjoner**

Bakgrunn

Styresak Helse Nord RHF 26.2.2020:

- «I styresaken ble det presisert at vedtaket om å endre fra tre til to somatiske sykehus gir behov for oppdatering av det **faglige dimensjoneringsgrunnlaget** gjennom en overordnet faglig utviklingsplan og planlegging av ny organisasjons- og ledelsesstruktur.
- **En plan for funksjonsdelingen** mellom sykehusene i Mo i Rana og Sandnessjøen vil bli det **nødvendige dimensjoneringsgrunnlaget**, og vil gi foreløpig oversikt over hvordan de ansatte blir berørt.»

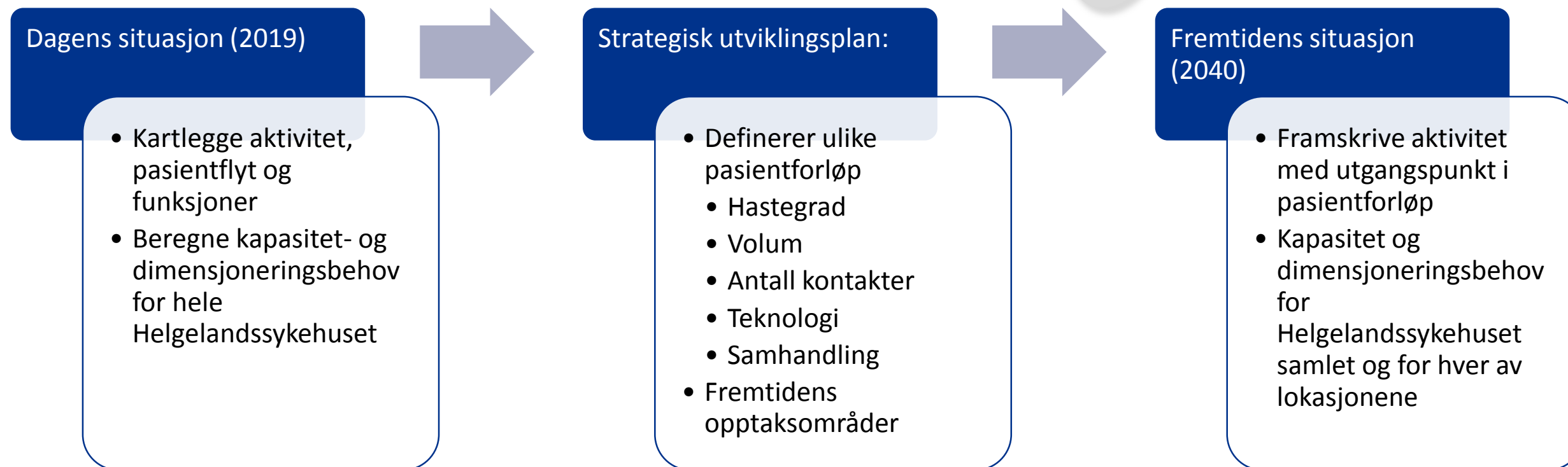
Oppdatering faglig utviklingsplan

Ref veileder for arbeidet med utviklingsplaner, pkt 6.2:

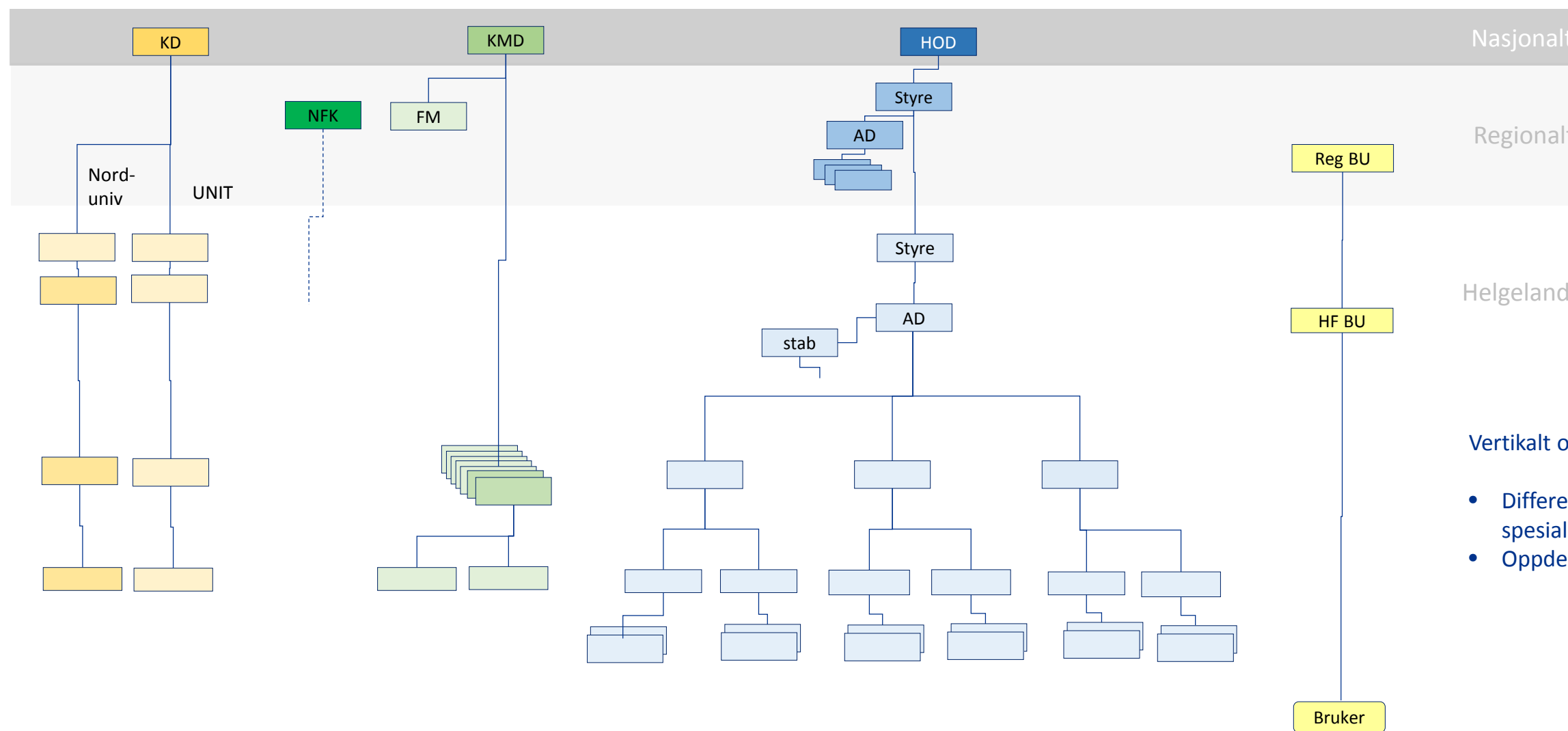
Pasientbehandling - faglig prioritering, pasientsikkerhet, kvalitet og pasientopplæring:

- *Mål og tiltak for bedre pasientsikkerhet, kvalitet og brukeropplæring*
- *Faglige prioriteringer*
- *Framtidens aktivitet, kapasitet og pasientstrømmer*

Dimensjoneringsgrunnlag - Nye Helgelandssykehuset



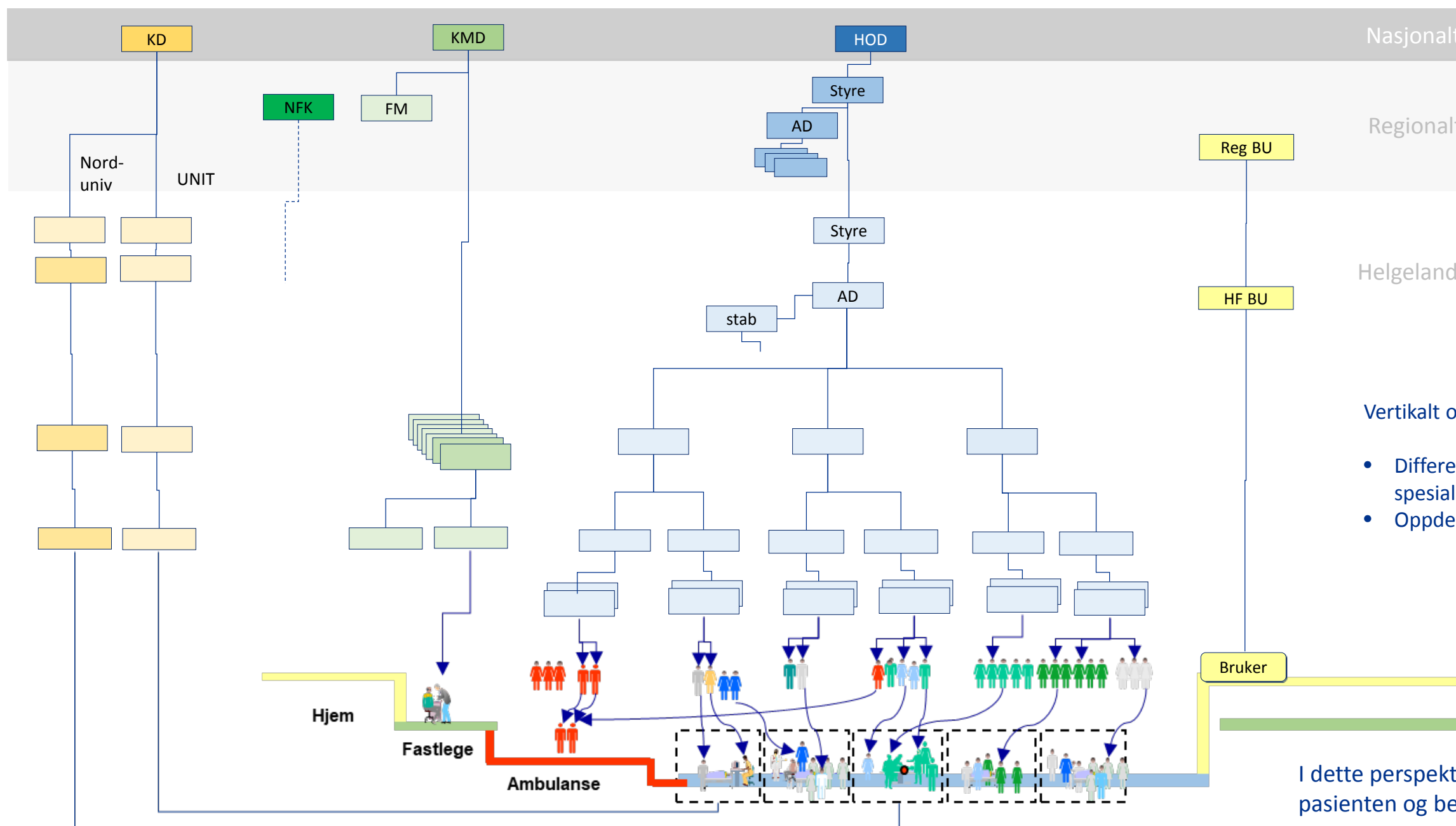
Vertikalt organisasjonskart



Vertikalt organisasjonskart

- Differensiering, hovedsakelig ihht medisinske spesialiteter og medisinske funksjoner
- Oppdeling i ansvarsnivåer

Vertikalt organisasjonskart



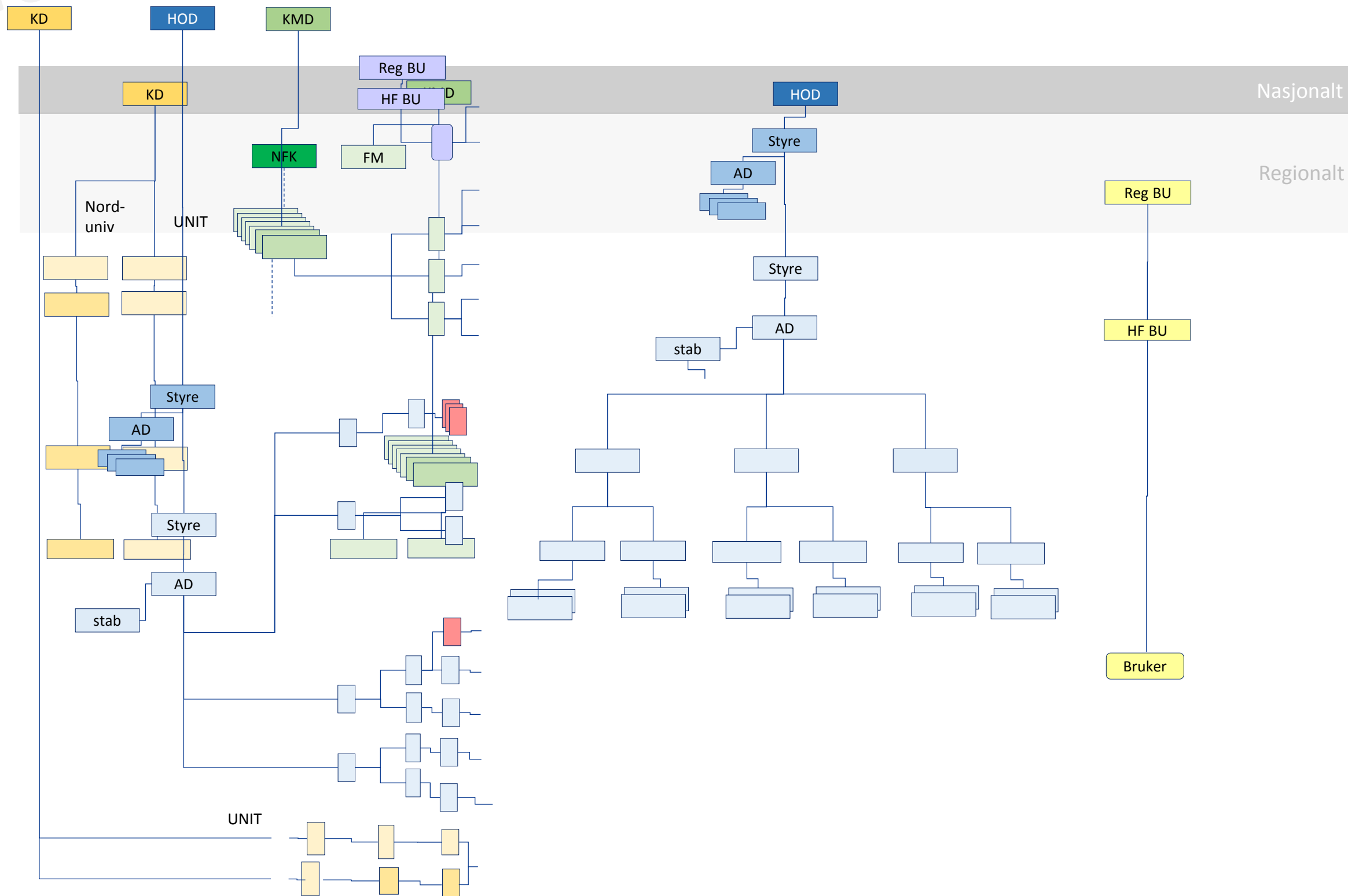
Vertikalt organisasjonskart

- Differensiering, hovedsakelig ihht medisinske spesialiteter og medisinske funksjoner
- Oppdeling i tjeneste- og ansvarsnivåer

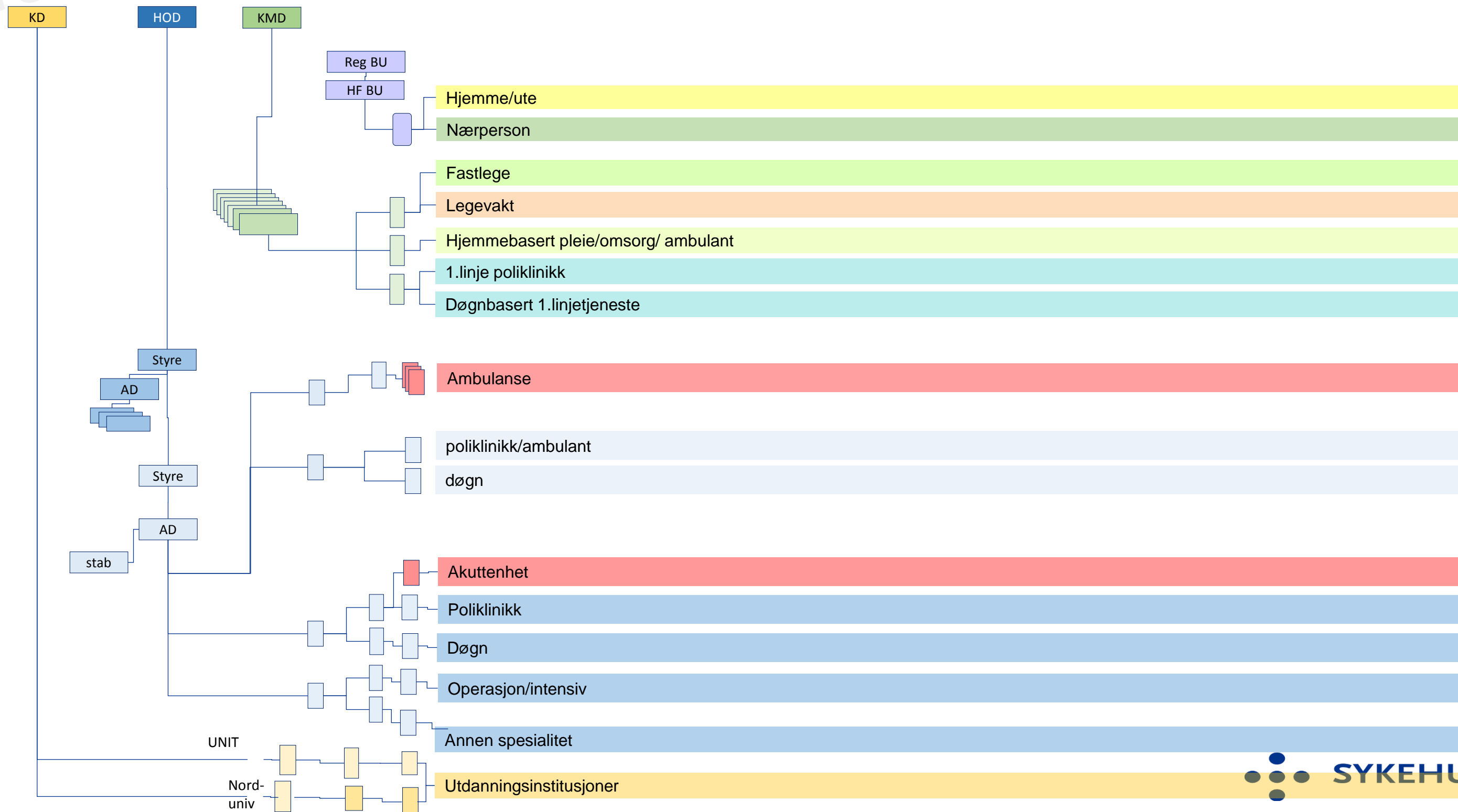
I dette perspektivet illustreres hvordan verdier skapes for pasienten og bestiller (primærhelsetjenesten)

«Dette perspektivet er grunnlag for «pasientens helsetjeneste»

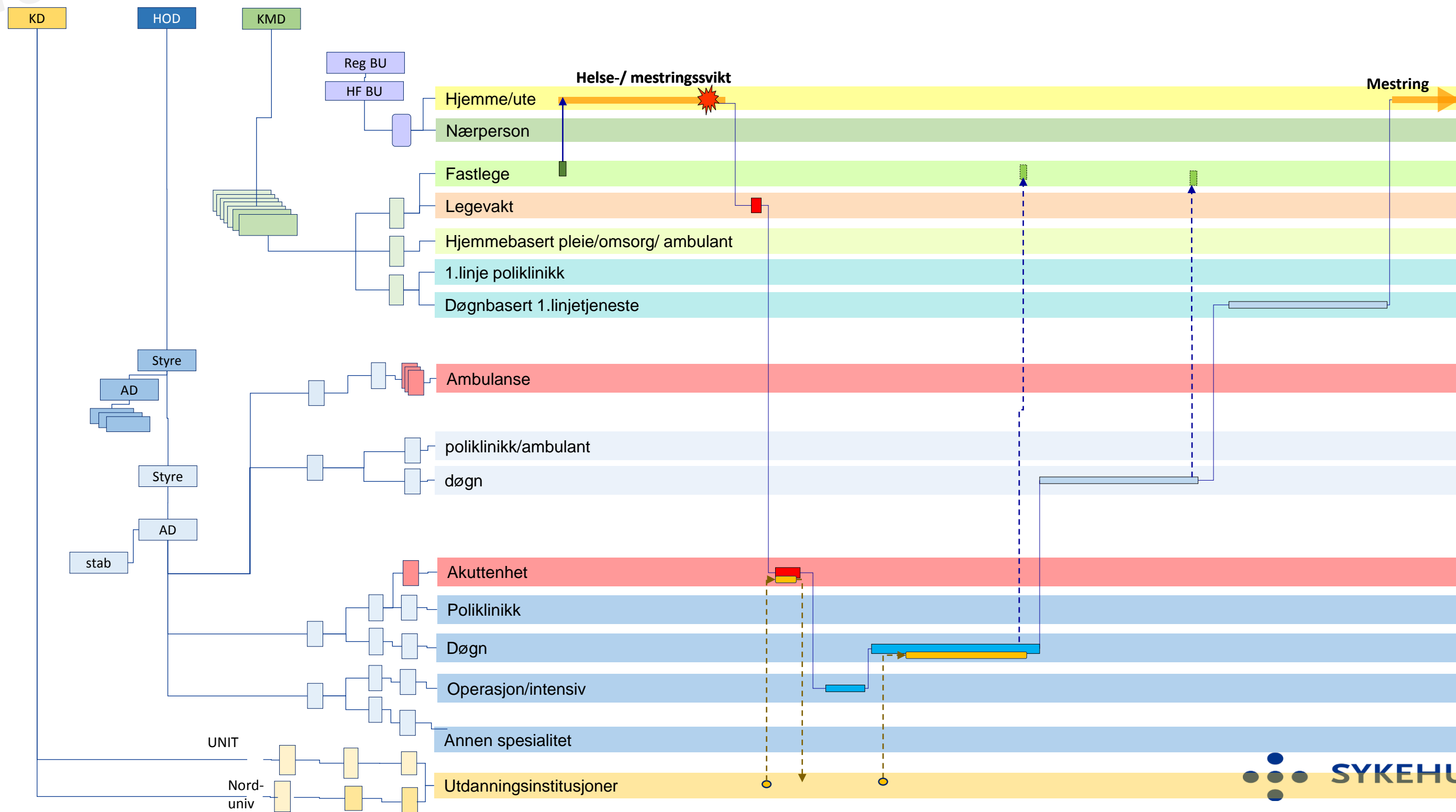
Vertikalt og horisontalt organisasjonskart



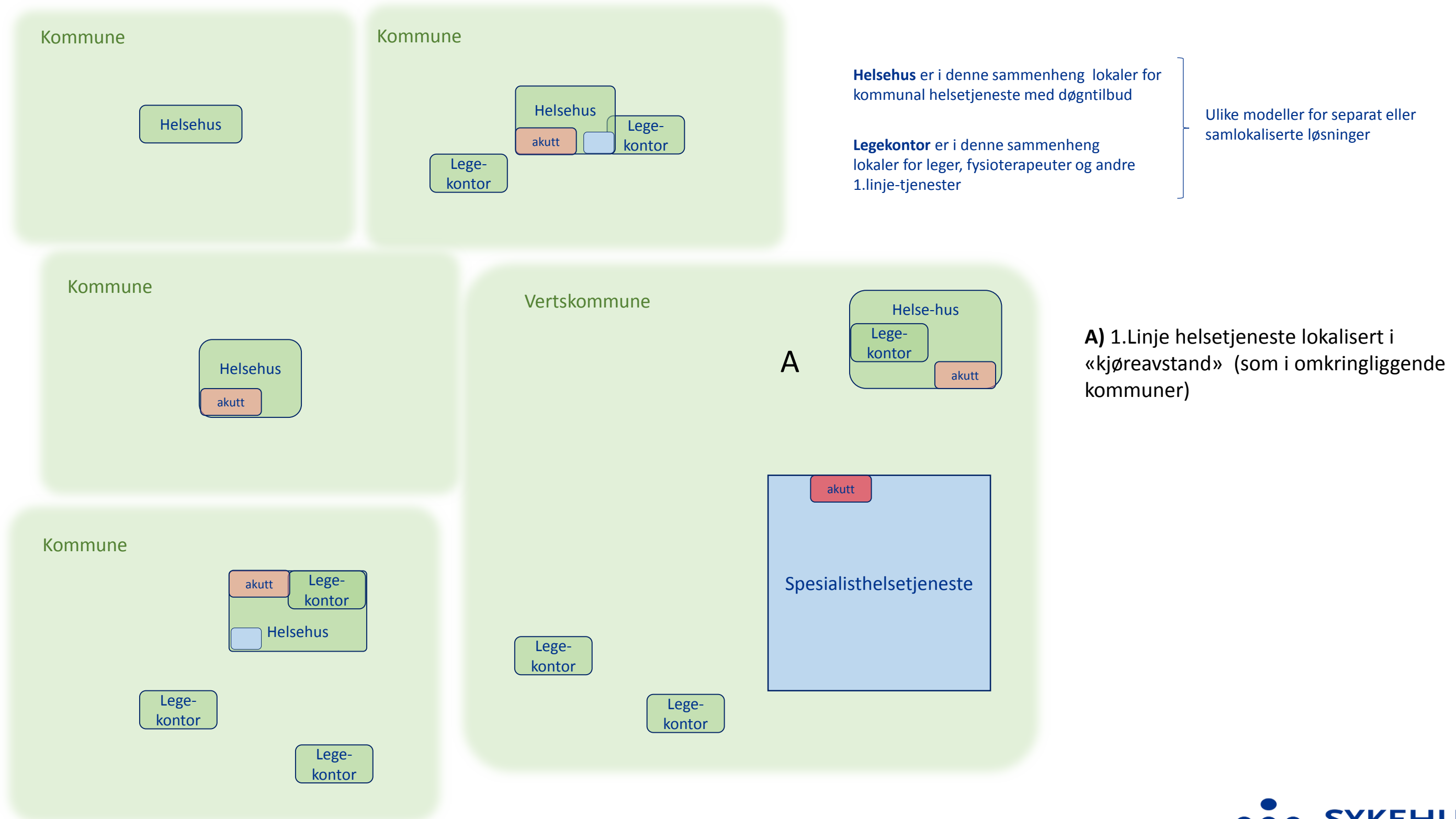
Vertikalt og horisontalt organisasjonskart



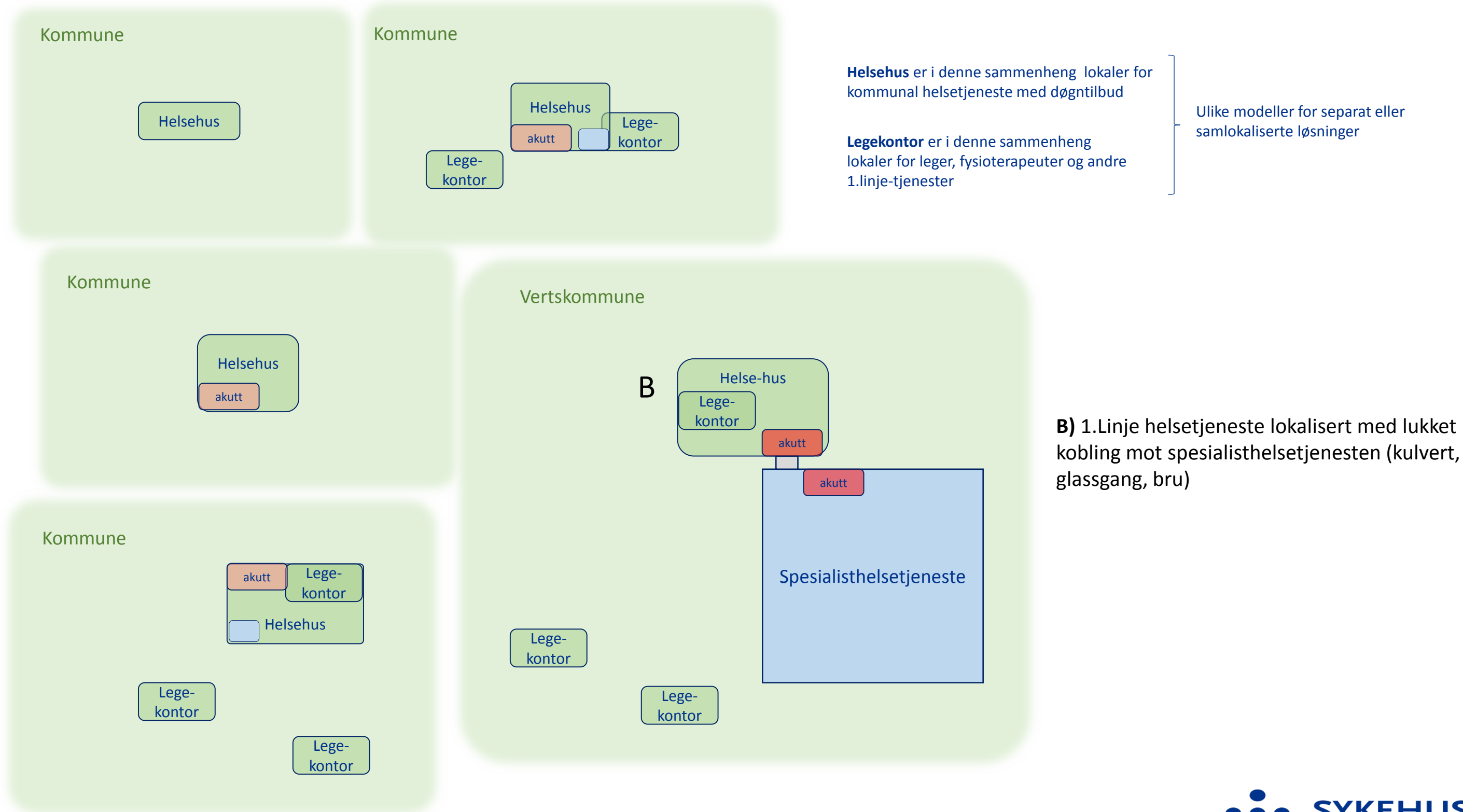
Pasientforløpet viser sammenhengen i pasientens helsetjeneste



Samhandling



Samhandling i samlokaliserte løsninger



Samhandling i samlokaliserte løsninger

