



## Nye Helgelandssykehuset

OSO - Overordnet  
samarbeidsorgan Helgeland

9. Des 2021

Kvalitet

Respekt

Trygghet

# Visjon/Visjoner: Norges beste lokalsykehus Nörren bööremes lühkesskämjtjägätie



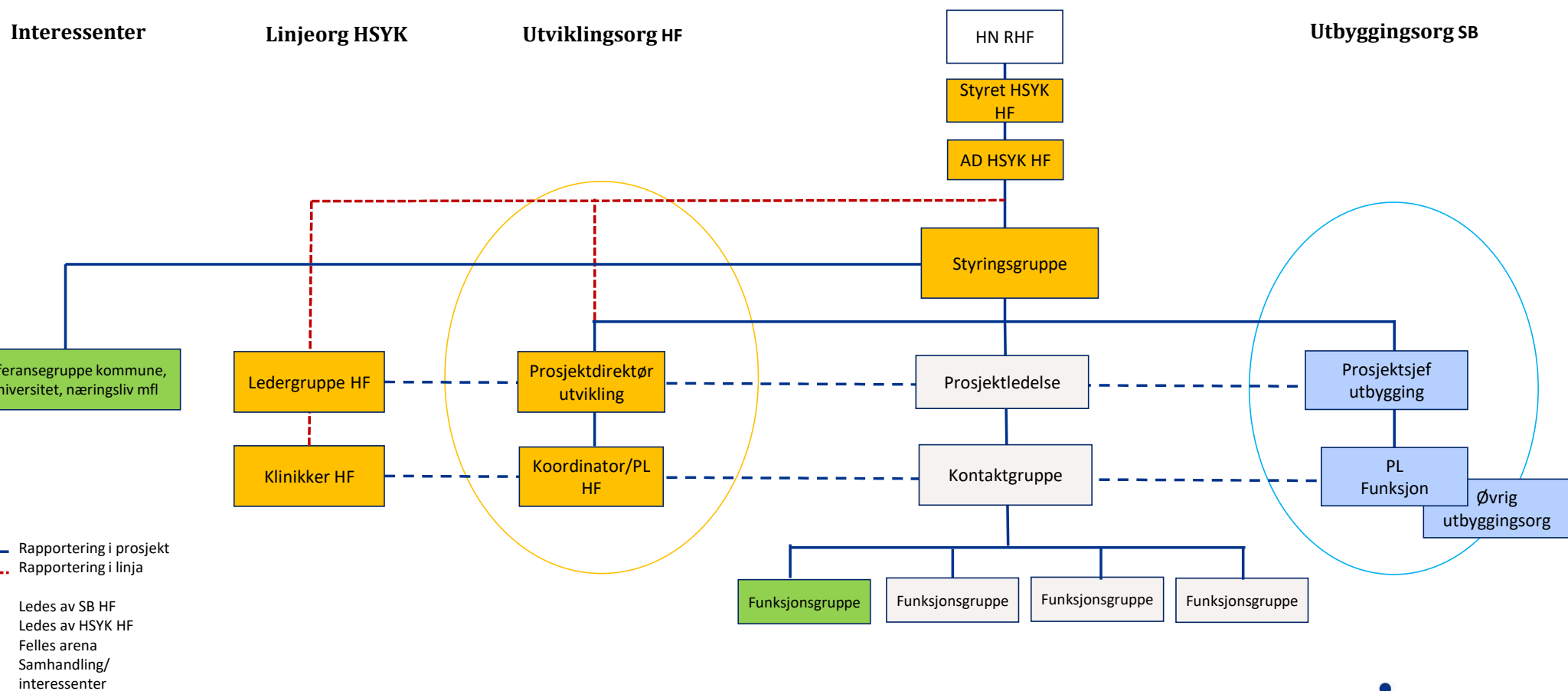
*Nye Helgelandssykehuset – **Norges beste lokalsykehus** – skal etablere **ett** sykehus som gir trygghet for befolkningen på Helgeland.*

*Det skal være pasienttilpassede, kunnskapsbaserte og sammenhengende tjenestetilbud av høy kvalitet, som møter dagens og fremtidens behov.*

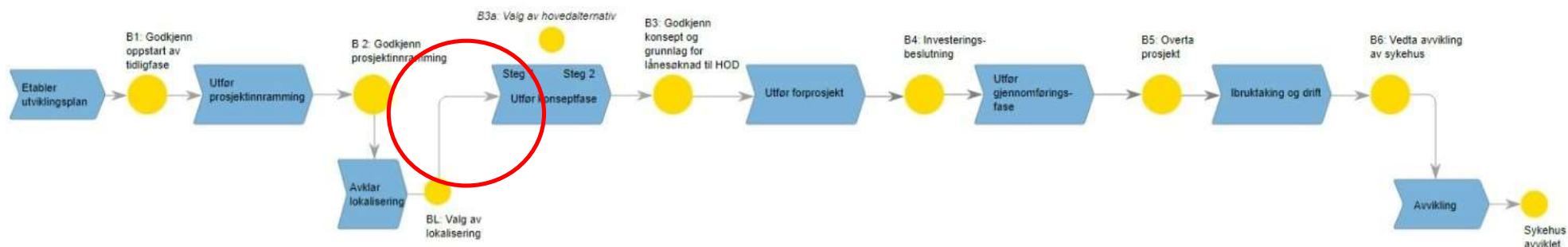
*Helgelandssykehuset skal bidra til et Helgeland som er attraktivt og i utvikling – for fagmiljøene og for samarbeidspartnere.*

*Helgelandssykehuset skal gi tilgjengelige, gode og likeverdige tjenester til alle som trenger det.*

# Nye Helgelandssykehuset – organisering konseptfasen



# Sykehusbygg sin prosjektmodell



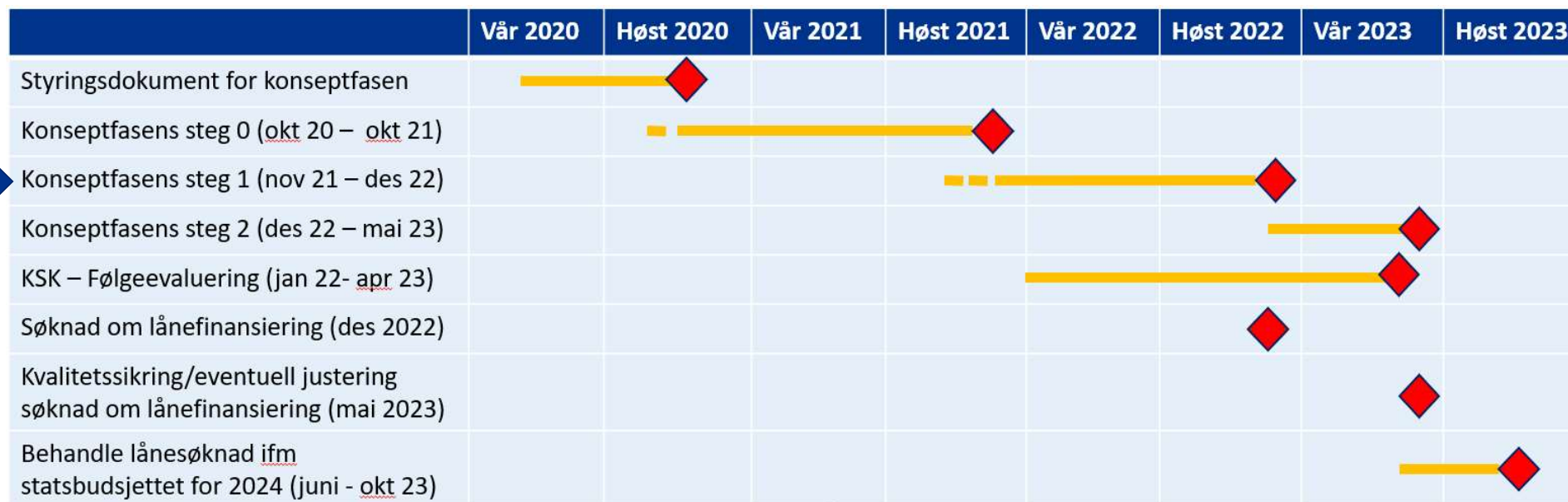
\*Ekstern BeslutningsPunkt

## Eksterne beslutningspunkter:

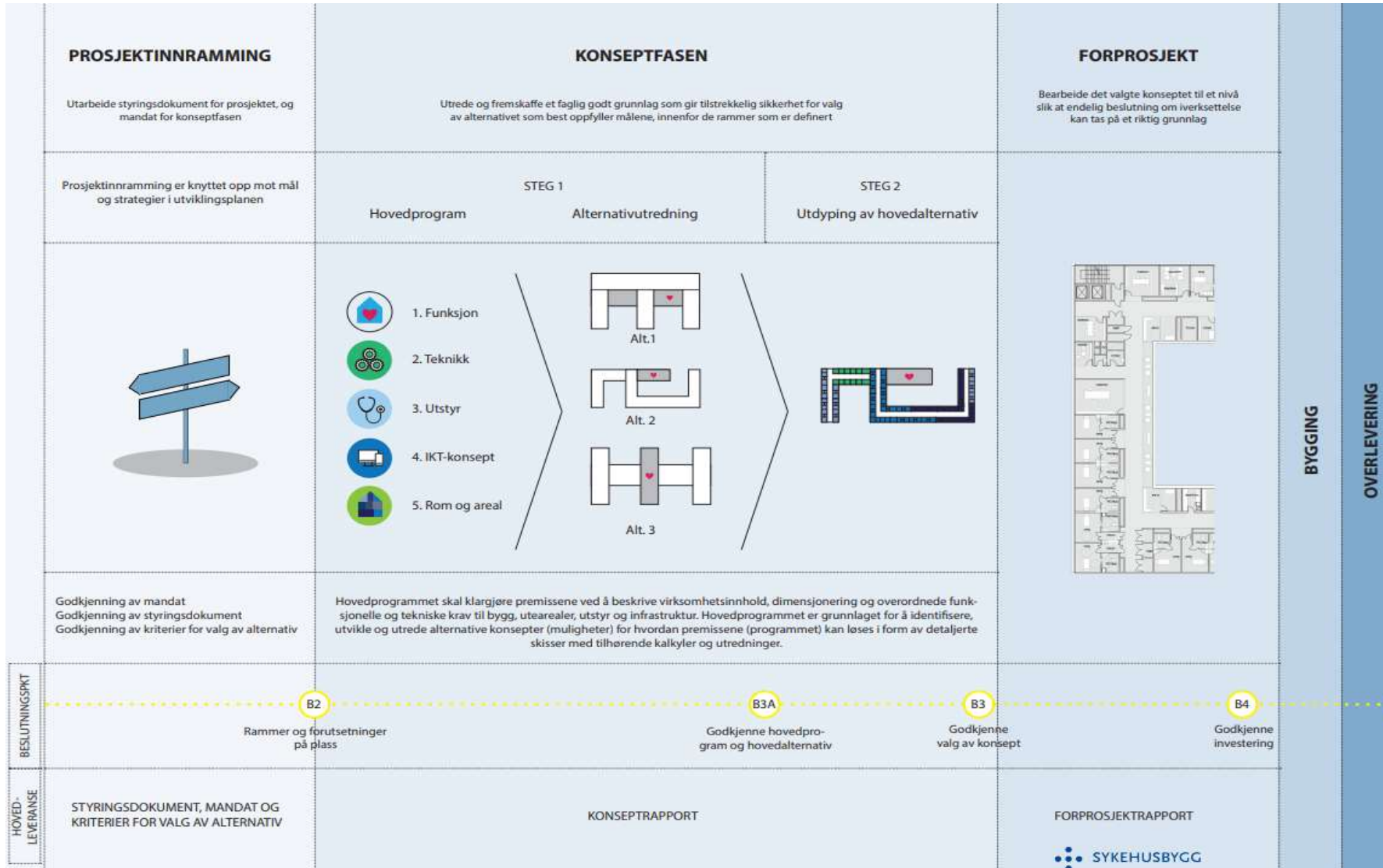
- B1: Godkjenn oppstart av tidligfase
- **B2: Godkjenn prosjektinnramming**
- BL: Godkjenn valg av lokalisering
- **B3 a: Godkjenn hovedprogram og valg av hovedalternativ**
- **B3: Godkjenn valg av konsept og grunnlag for lånesøknad til HOD**
- B4: Godkjenn investering
- B5: Overta prosjekt



# Tidsplan



# Tidligfasen fra A til Å



BYGGING

OVERLEVERING

# Nye Helgelandssykehuset = En helhetlig løsning for Helgeland



## Sandnessjøen og omegn

- Alt 0+
- Alt 1 Nybygg, Rishatten
- Alt 2 Nybygg, Kvernåsen
- Alt 3 Ombygg/tilbygg eksisterende sykehus

DMS Sør-Helgeland



## Mo i Rana

- Alt 0+
- Alt 1 ompakking/ombygging inkl psyk
- Alt 2 ompakking/ombygging inkl psyk
- Alt 3 ompakking/ombygging unkl psyk

## Mosjøen

- Alt 0+
- Alt 1 ompakking/ombygging inkl psyk
- Alt 2 ompakking/ombygging inkl psyk
- Alt 3 ompakking/ombygging inkl psyk



**Samarbeid og sambygging  
med  
kommunehelsetjeneste**

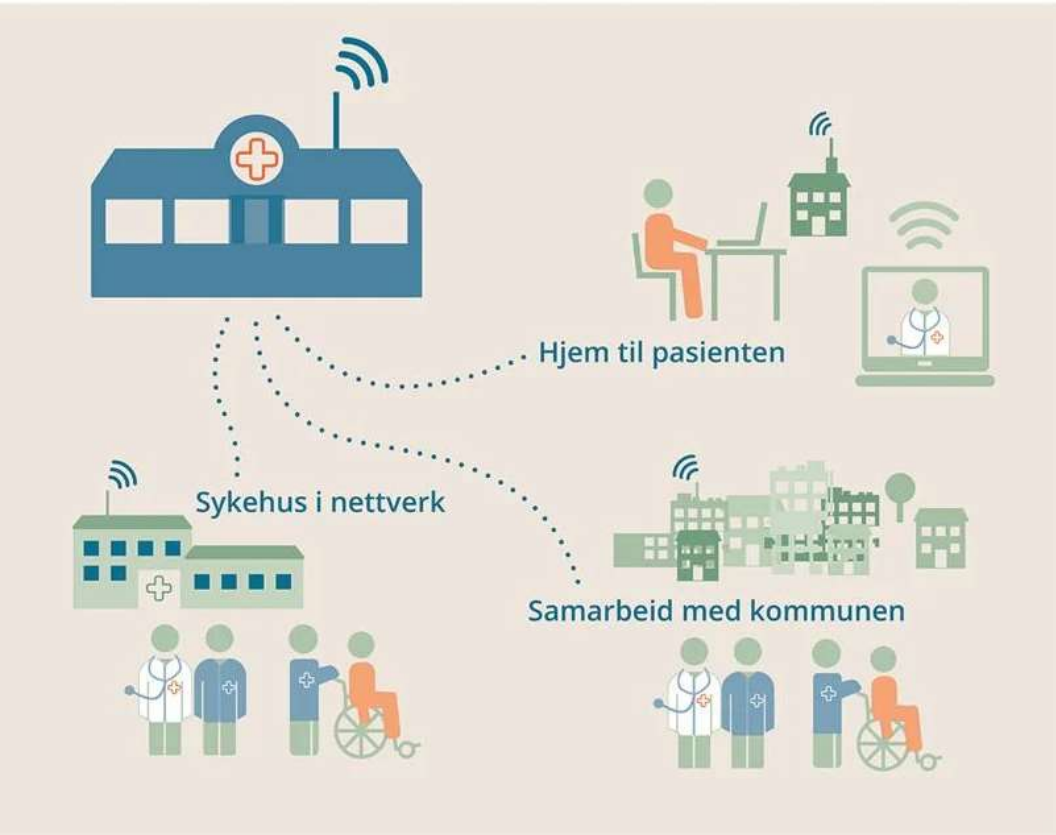
Kvalitet

Respekt

Trygghet



# Kommuner og sykehus på Helgeland skal uansett samhandle



Det utadvendte sykehus, Nasjonal helse- og sykehusplan 2020-2023

## ARBEIDSDILING I HELSEFELLESKAP

Brukere og fastleger deltar på alle nivå

**PARTNERSKAPSMØTET**

Politisk og administrativ toppledelse i kommuner og helseforetak

Årlig møte for å forankre retning

**STRATEGISK SAMARBEIDSUTVALG**

Administrativ og faglig ledelse i kommuner og helseforetak

Utvikle strategier og handlingsplaner

Håndtering av saker og løpende beslutninger

**FAGLIGE SAMARBEIDSUTVALG**

Utvikle prosedyrer og tjenestemodeller

Arbeidsdeling i helsefelleskap, Nasjonal helse- og sykehusplan 2020-2023

HELGELANDSSYKEHUSET  
HELSEKONFERANSEN SYKEHUSBYGG

SØK MENY

Forside > Fag og forskning > Samhandling

### Samhandling

For å møte befolkningens behov for helsetjenester i årene framover må sykehusene og kommunehelsetjenesten samarbeide om trygge pasientforløp og sammenheng i helsetjenestetilbudet.

Samhandlingsbarometeret →

Samhandling krever gjensidig tillit, prioritering, innsats og ressurser fra både kommunene og sykehusene. Det krever også utveksling av kunnskap og kompetanse. Alle involverte parter må samarbeide om å legge forholdene best mulig til rette for det beste for pasienten.

Samarbeidsfora	Avtaler, prosedyrer og avvik	Informasjon til primærhelsetjenesten	Kontakt
Overordnet samarbeidsorgan (OSO)	Felles samarbeidsavtale	Korona (Covid-19)	Samhandlingsavdelingen
Klinisk samarbeidsutvalg (KSU)	Tjenesteavtalene	Fastlegerytt	Koordinerende enhet
Fastlegerådet	Meld samhandlingsavvik og fakturainnsigelse	Skjema til bruk av ledsager	Lærings- og mestringssenteret
Samhandlingskonferansen Helgeland	Årsrapporter	Smittevern for kommunehelsetjenesten	Kontakt kommuner

[www.helgelandspsykehuset.no](http://www.helgelandspsykehuset.no)

# Nye UNN Narvik sykehus & helsehus



Kommunens helsehus bygges samtidig og inntil prosjektet.

Prosjektet knytter sammen funksjonene i sykehuset, kommunens helsehus og et felles akuttmottak slik at det blir én dør inn for pasientene.



# Nye Hammerfest sykehus

Prosjektet er et fullintegret prosjekt med Hammerfest kommune, Det arktiske universitet, UiT og SANO (Sykehusapotek nord)



# Samarbeid med kommunehelsetjenesten i konseptfasen

---

- Mandat for nye Helgelandssykehuset, vedtakspunkt 4- delprosjekt:  
Utredning av et somatisk polikliniske tilbud i Mosjøen, samlokalisert med kommunale tjenester.  
Første møte i februar.
- Samarbeid med kommunehelsetjenesten:  
Samarbeid og ev integrerte funksjoner og tjenester skal utredes ved sykehusene i Sandnessjøen og Mo i Rana, med henvisning til tilsvarende arbeid i Mosjøen og Brønnøysund.